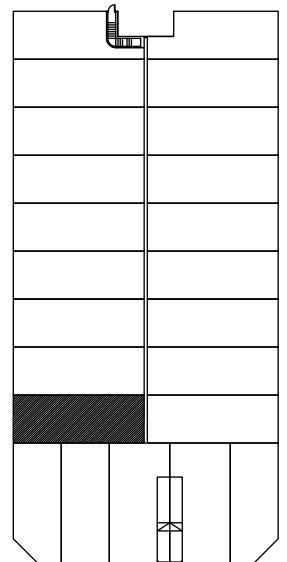
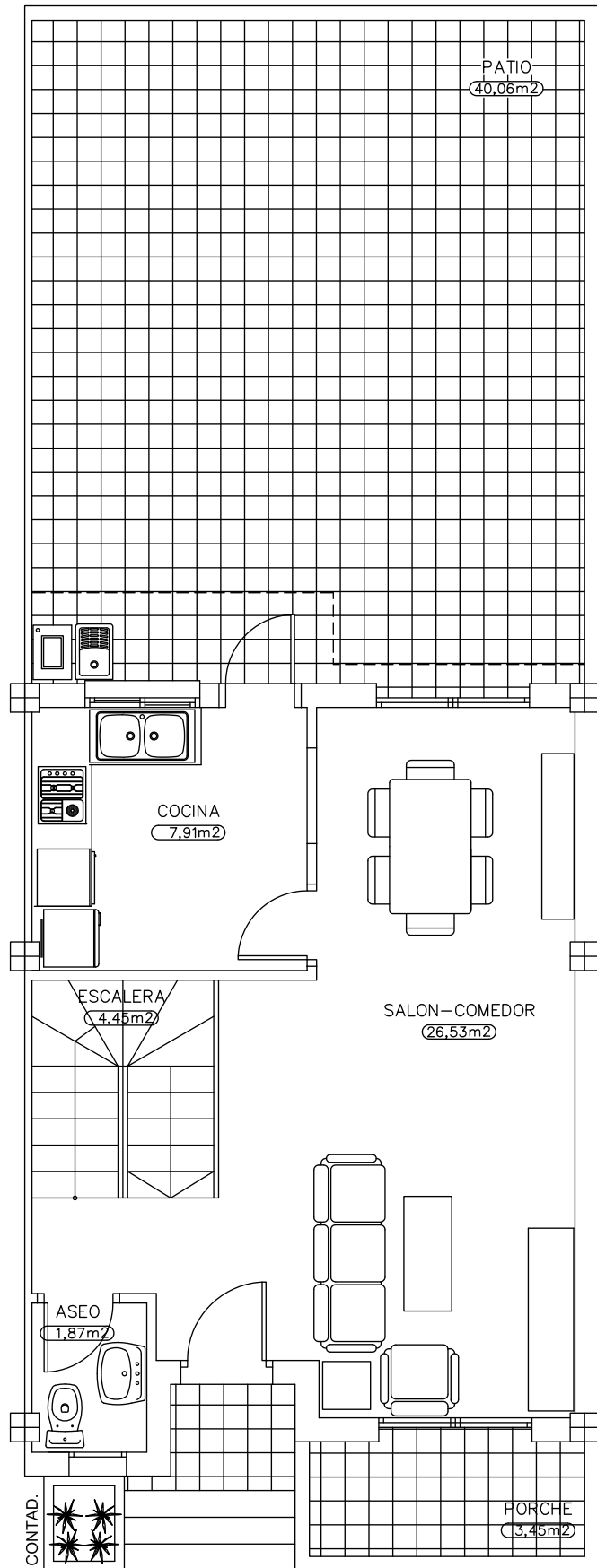


| SUPERFICIES VIVIENDA Nº 9 | | |
|---------------------------|-----------------------|-----------------------|
| | S. UTIL | S. CONSTR. |
| SEMISOTANO ALMACEN | 36,10 m ² | 44,47 m ² |
| SEMISOTANO GARAJE | 37,22 m ² | 38,14 m ² |
| PLANTA BAJA | 40,76 m ² | 47,35 m ² |
| PLANTA ALTA | 48,43 m ² | 56,78 m ² |
| PLANTA CASETON | 6,23 m ² | 8,04 m ² |
| TOTAL: | 168,74 m ² | 194,78 m ² |

PLANTA SEMISOTANO

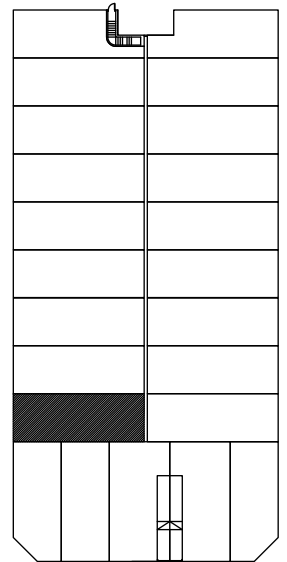
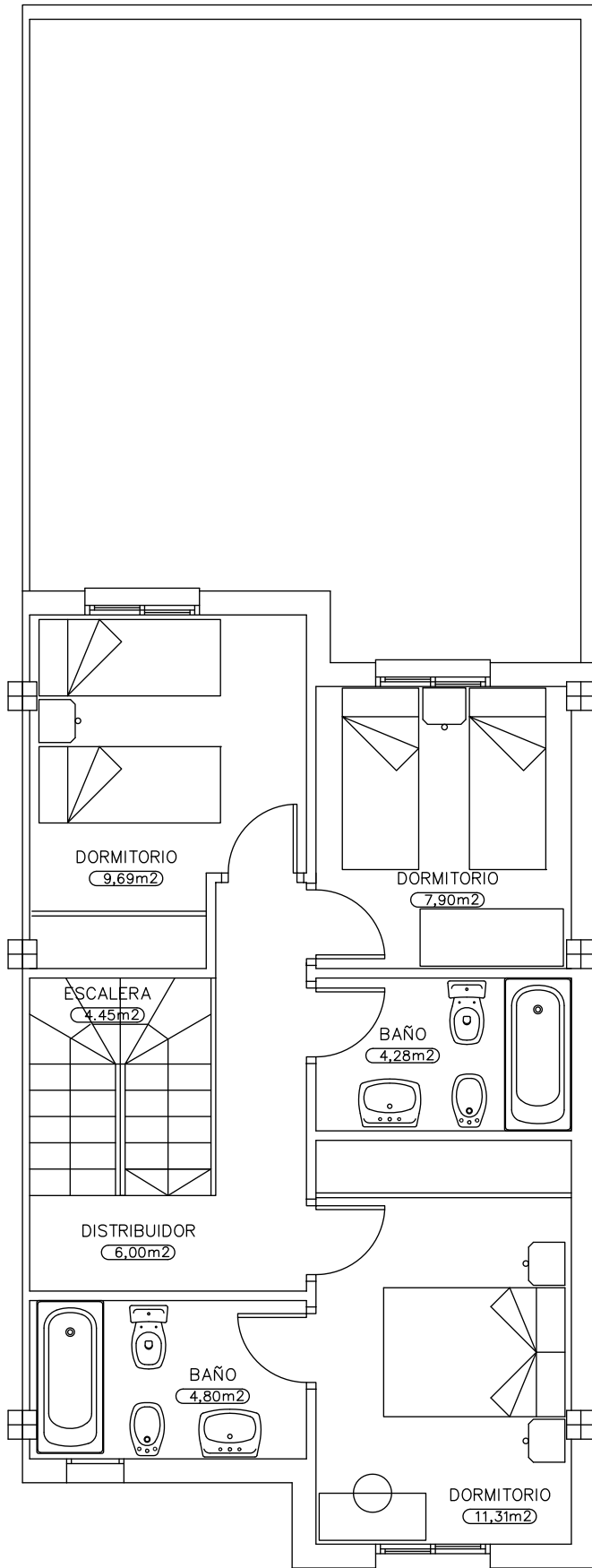
| | | |
|---|--|-------------------------------|
| PROYECTO BASICO DE : 23 VIVIENDAS UNIFAMILIARES | | REFERENCIA 09/06 |
| SITUACION SECTOR SUS-41-SM - PARCELA P13. EL EJIDO (ALMERIA) | | FECHA SEPTIEMBRE 2007 |
| PLANO PLANTAS VIVIENDA Nº 9 [DISTRIBUCION] | | ESCALA 1/100 |
| ARQUITECTO JAVIER HERRERO TORRES Cgdo. 138 | PROMOTOR COMPAÑIA EUROPEA DE FINANZAS, S.A. Y SAGRARIO CARMONA HERNANDEZ | Nº DE PLANO MODIFICADO |
| Tel. 950 32 72 30 | | |



| SUPERFICIES VIVIENDA Nº 9 | | |
|---------------------------|-----------------------|-----------------------|
| | S. UTIL | S. CONSTR. |
| SEMISOTANO ALMACEN | 36,10 m ² | 44,47 m ² |
| SEMISOTANO GARAJE | 37,22 m ² | 38,14 m ² |
| PLANTA BAJA | 40,76 m ² | 47,35 m ² |
| PLANTA ALTA | 48,43 m ² | 56,78 m ² |
| PLANTA CASETON | 6,23 m ² | 8,04 m ² |
| TOTAL: | 168,74 m ² | 194,78 m ² |

PLANTA BAJA

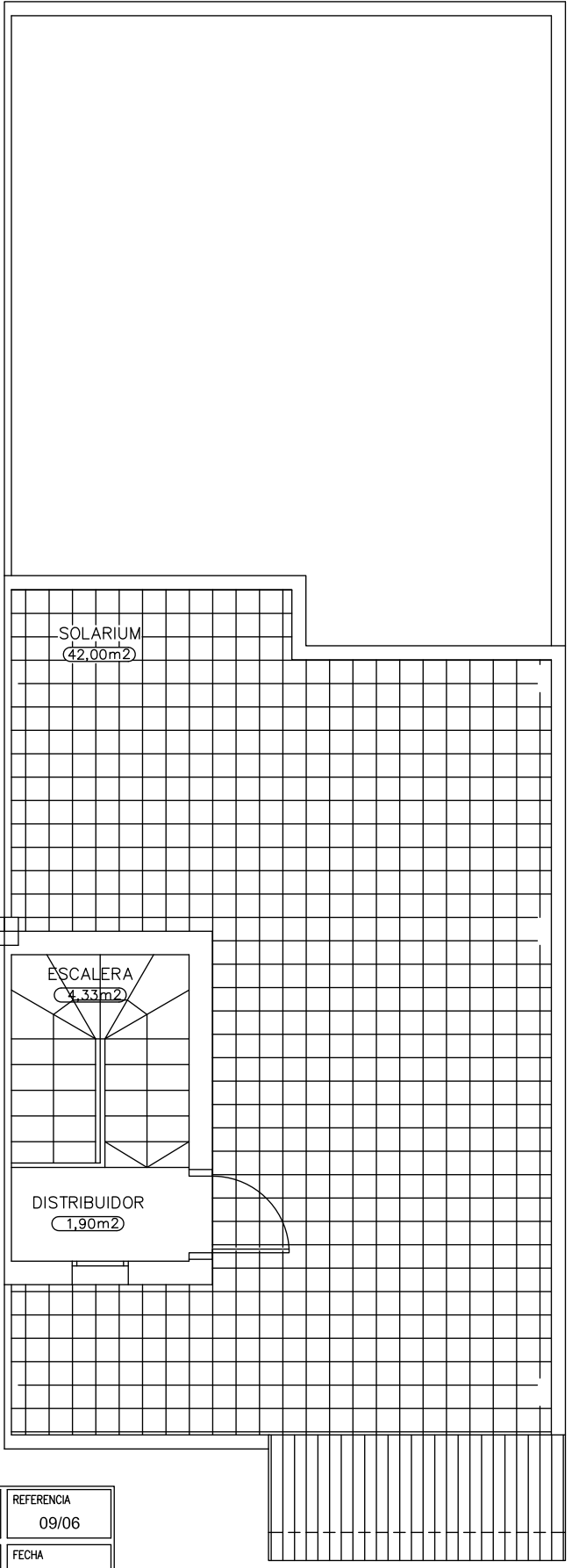
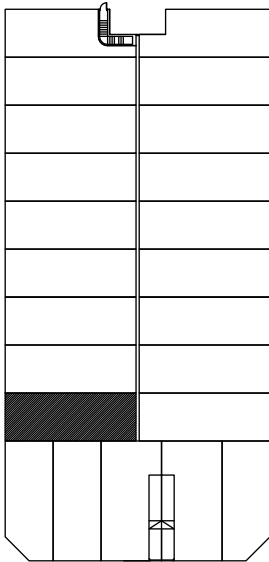
| | | |
|---|--|---------------------------|
| PROYECTO BASICO DE : 23 VIVIENDAS UNIFAMILIARES | | REFERENCIA 09/06 |
| SITUACION SECTOR SUS-41-SM - PARCELA P13. EL EJIDO (ALMERIA) | | FECHA SEPTIEMBRE 2007 |
| PLANO PLANTAS VIVIENDA Nº 9 [DISTRIBUCION] | | ESCALA 1/100 |
| ARQUITECTO JAVIER HERRERO TORRES Cgdo. 138 | PROMOTOR COMPANIA EUROPEA DE FINANZAS, S.A. Y SAGRARIO CARMONA HERNANDEZ | Nº DE PLANO MODIFICADO |
| Tel. 950 32 72 30 | | |



| SUPERFICIES VIVIENDA Nº 9 | | |
|---------------------------|-----------------------|-----------------------|
| | S. UTIL | S. CONSTR. |
| SEMISOTANO ALMACEN | 36,10 m ² | 44,47 m ² |
| SEMISOTANO GARAJE | 37,22 m ² | 38,14 m ² |
| PLANTA BAJA | 40,76 m ² | 47,35 m ² |
| PLANTA ALTA | 48,43 m ² | 56,78 m ² |
| PLANTA CASETON | 6,23 m ² | 8,04 m ² |
| TOTAL: | 168,74 m ² | 194,78 m ² |

PLANTA ALTA

| | | |
|---|---|---------------------------|
| PROYECTO BASICO DE : 23 VIVIENDAS UNIFAMILIARES | | REFERENCIA 09/06 |
| SITUACION SECTOR SUS-41-SM - PARCELA P13. EL EJIDO (ALMERIA) | | FECHA SEPTIEMBRE 2007 |
| PLANO PLANTAS VIVIENDA Nº 9 [DISTRIBUCION] | | ESCALA 1/100 |
| ARQUITECTO JAVIER HERRERO TORRES Cgdo. 138 | PROMOTOR COMPANIA EUROPEA DE FINANZAS, S.A. Y SAGRARIO CARMONA HERNANDEZ Tel. 950 32 72 30 | Nº DE PLANO MODIFICADO |



| SUPERFICIES VIVIENDA N° 9 | | |
|---------------------------|-----------|------------|
| | S. UTIL | S. CONSTR. |
| SEMISOTANO ALMACEN | 36,10 m2 | 44,47 m2 |
| SEMISOTANO GARAJE | 37,22 m2 | 38,14 m2 |
| PLANTA BAJA | 40,76 m2 | 47,35 m2 |
| PLANTA ALTA | 48,43 m2 | 56,78 m2 |
| PLANTA CASETON | 6,23 m2 | 8,04 m2 |
| TOTAL: | 168,74 m2 | 194,78 m2 |

| | | |
|---|--|-------------------------------|
| PROYECTO BASICO DE : 23 VIVIENDAS UNIFAMILIARES | | REFERENCIA 09/06 |
| SITUACION SECTOR SUS-41-SM - PARCELA P13. EL EJIDO (ALMERIA) | | FECHA SEPTIEMBRE 2007 |
| PLANO PLANTAS VIVIENDA N° 9 [DISTRIBUCION] | | ESCALA 1/100 |
| ARQUITECTO JAVIER HERRERO TORRES Cgdo. 138 Tel. 950 32 72 30 | PROMOTOR COMPAÑIA EUROPEA DE FINANZAS, S.A. Y SAGRARIO CARMONA HERNANDEZ | N° DE PLANO MODIFICADO |