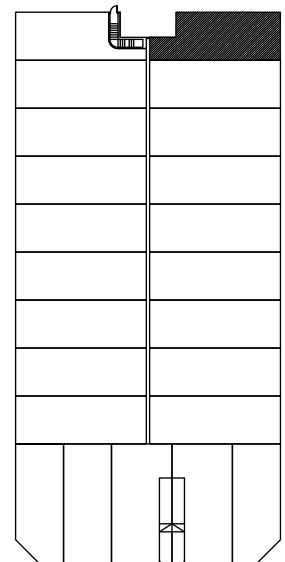
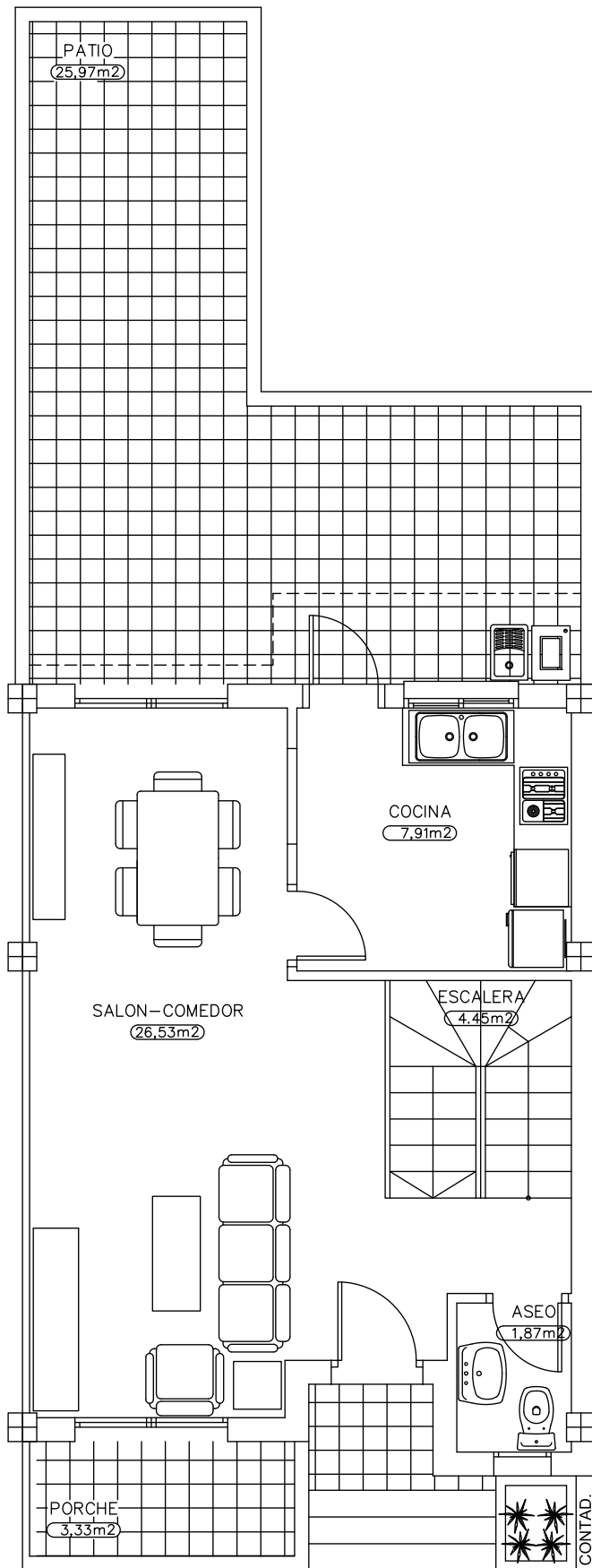


SUPERFICIES VIVIENDA N° 23		
	S. UTIL	S. CONSTR.
SEMISOTANO ALMACEN	36,10 m ²	46,62 m ²
SEMISOTANO GARAJE	37,59 m ²	41,13 m ²
PLANTA BAJA	40,76 m ²	47,41 m ²
PLANTA ALTA	48,43 m ²	56,75 m ²
PLANTA CASETON	6,23 m ²	8,70 m ²
TOTAL:	169,11 m ²	200,61 m ²

PLANTA SEMISOTANO

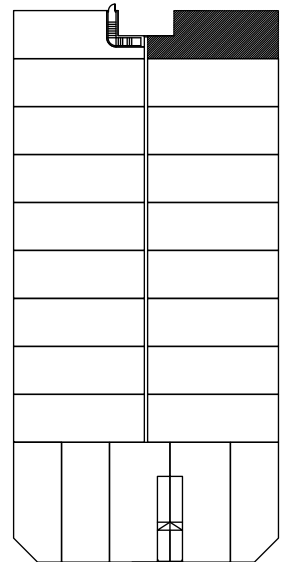
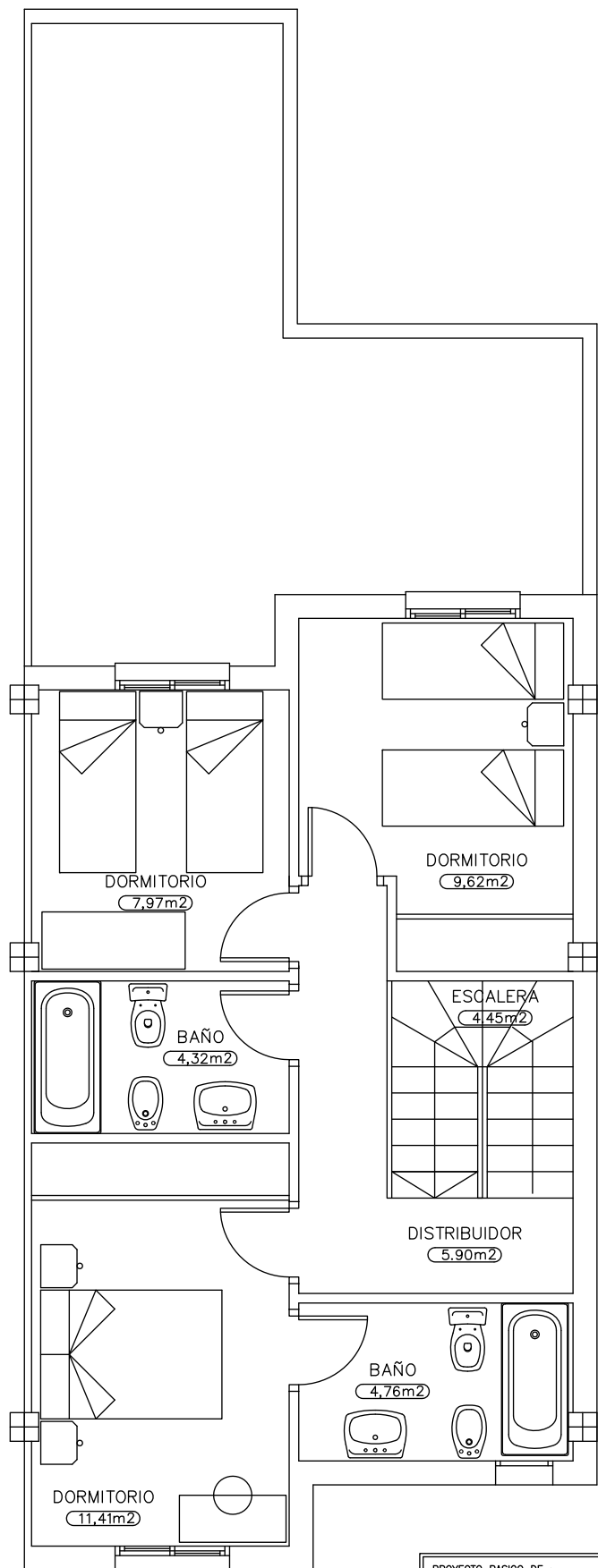
PROYECTO BASICO DE : 23 VIVIENDAS UNIFAMILIARES		REFERENCIA 09/06
SITUACION SECTOR SUS-41-SM - PARCELA P13. EL EJIDO (ALMERIA)		FECHA SEPTIEMBRE 2007
PLANO PLANTAS VIVIENDA N° 23 [DISTRIBUCION]		ESCALA 1/100
ARQUITECTO JAVIER HERRERO TORRES Cgdo. 138	PROMOTOR COMPAÑIA EUROPEA DE FINANZAS, S.A. Y SAGRARIO CARMONA HERNANDEZ	N° DE PLANO MODIFICADO
Tel. 950 32 72 30		



SUPERFICIES VIVIENDA Nº 23		
	S. UTIL	S. CONSTR.
SEMISOTANO ALMACEN	36,10 m ²	46,62 m ²
SEMISOTANO GARAJE	37,59 m ²	41,13 m ²
PLANTA BAJA	40,76 m ²	47,41 m ²
PLANTA ALTA	48,43 m ²	56,75 m ²
PLANTA CASETON	6,23 m ²	8,70 m ²
TOTAL:	169,11 m ²	200,61 m ²

PLANTA BAJA

PROYECTO BASICO DE : 23 VIVIENDAS UNIFAMILIARES		REFERENCIA 09/06
SITUACION SECTOR SUS-41-SM - PARCELA P13. EL EJIDO (ALMERIA)		FECHA SEPTIEMBRE 2007
PLANO PLANTAS VIVIENDA Nº 23 [DISTRIBUCION]		ESCALA 1/100
ARQUITECTO JAVIER HERRERO TORRES Cgdo. 138	PROMOTOR COMPANIA EUROPEA DE FINANZAS, S.A. Y SAGRARIO CARMONA HERNANDEZ	Nº DE PLANO MODIFICADO
Tel. 950 32 72 30		

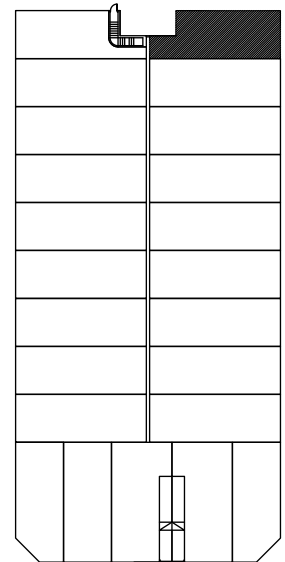
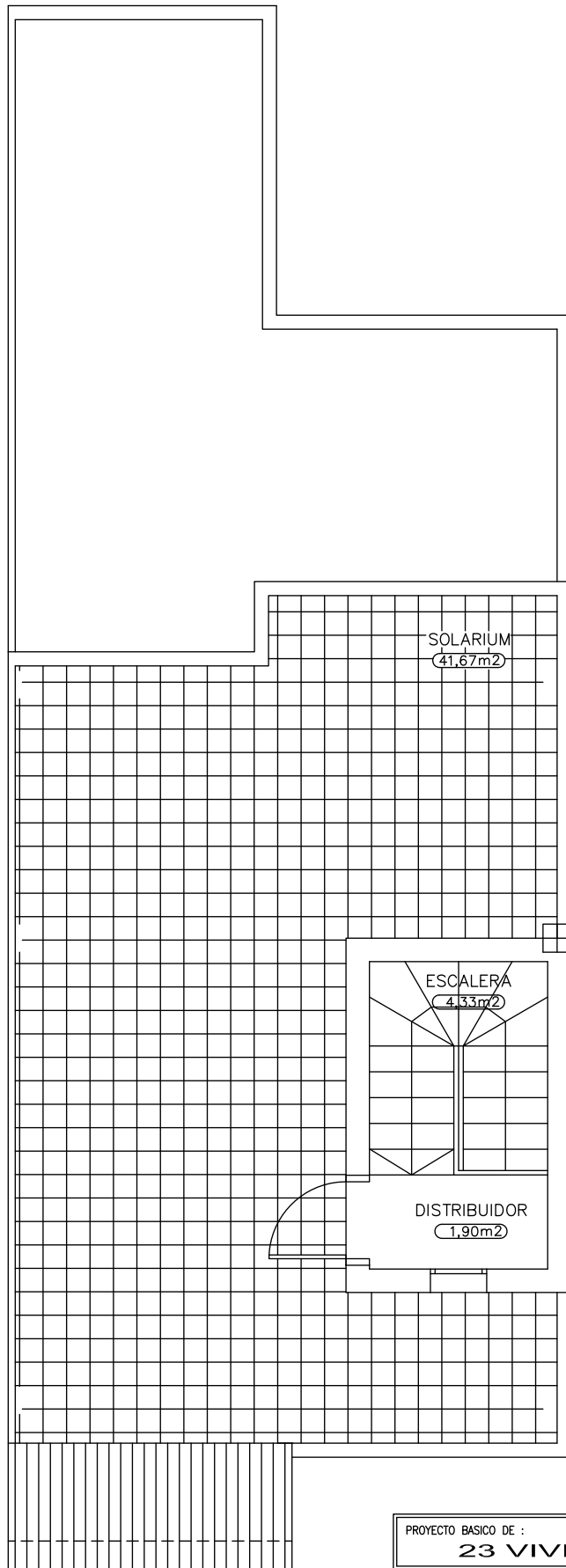


SUPERFICIES VIVIENDA Nº 23		
	S. UTIL.	S. CONSTR.
SEMISOTANO ALMACEN	36,10 m2	46,62 m2
SEMISOTANO GARAJE	37,59 m2	41,13 m2
PLANTA BAJA	40,76 m2	47,41 m2
PLANTA ALTA	48,43 m2	56,75 m2
PLANTA CASETON	6,23 m2	8,70 m2
TOTAL:	169,11 m2	200,61 m2

PLANTA ALTA

PROYECTO BASICO DE : 23 VIVIENDAS UNIFAMILIARES		REFERENCIA 09/06
SITUACION SECTOR SUS-41-SM - PARCELA P13. EL EJIDO (ALMERIA)		FECHA SEPTIEMBRE 2007
PLANO PLANTAS VIVIENDA Nº 23 [DISTRIBUCION]		ESCALA 1/100
ARQUITECTO JAVIER HERRERO TORRES Cgdo. 138	PROMOTOR COMPAÑIA EUROPEA DE FINANZAS, S.A. Y SAGRARIO CARMONA HERNANDEZ	Nº DE PLANO MODIFICADO

Tel. 950 32 72 30



SUPERFICIES VIVIENDA Nº 23		
	S. UTIL	S. CONSTR.
SEMISOTANO ALMACEN	36,10 m2	46,62 m2
SEMISOTANO GARAJE	37,59 m2	41,13 m2
PLANTA BAJA	40,76 m2	47,41 m2
PLANTA ALTA	48,43 m2	56,75 m2
PLANTA CASETON	6,23 m2	8,70 m2
TOTAL:	169,11 m2	200,61 m2

PLANTA DE CUBIERTA

PROYECTO BASICO DE : 23 VIVIENDAS UNIFAMILIARES		REFERENCIA 09/06
SITUACION SECTOR SUS-41-SM - PARCELA P13. EL EJIDO (ALMERIA)		FECHA SEPTIEMBRE 2007
PLANO PLANTAS VIVIENDA Nº 23 [DISTRIBUCION]		ESCALA 1/100
ARQUITECTO JAVIER HERRERO TORRES Cgdo. 138	PROMOTOR COMPANIA EUROPEA DE FINANZAS, S.A. Y SAGRARIO CARMONA HERNANDEZ	Nº DE PLANO MODIFICADO
Tel. 950 32 72 30		