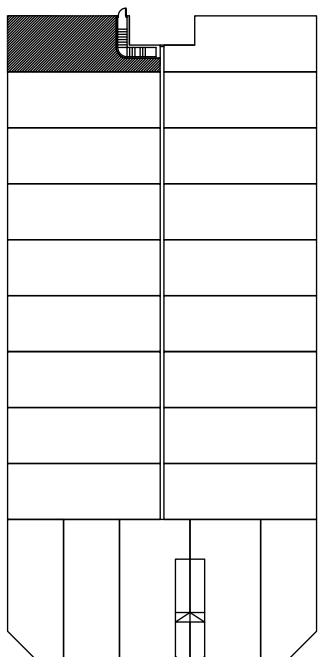
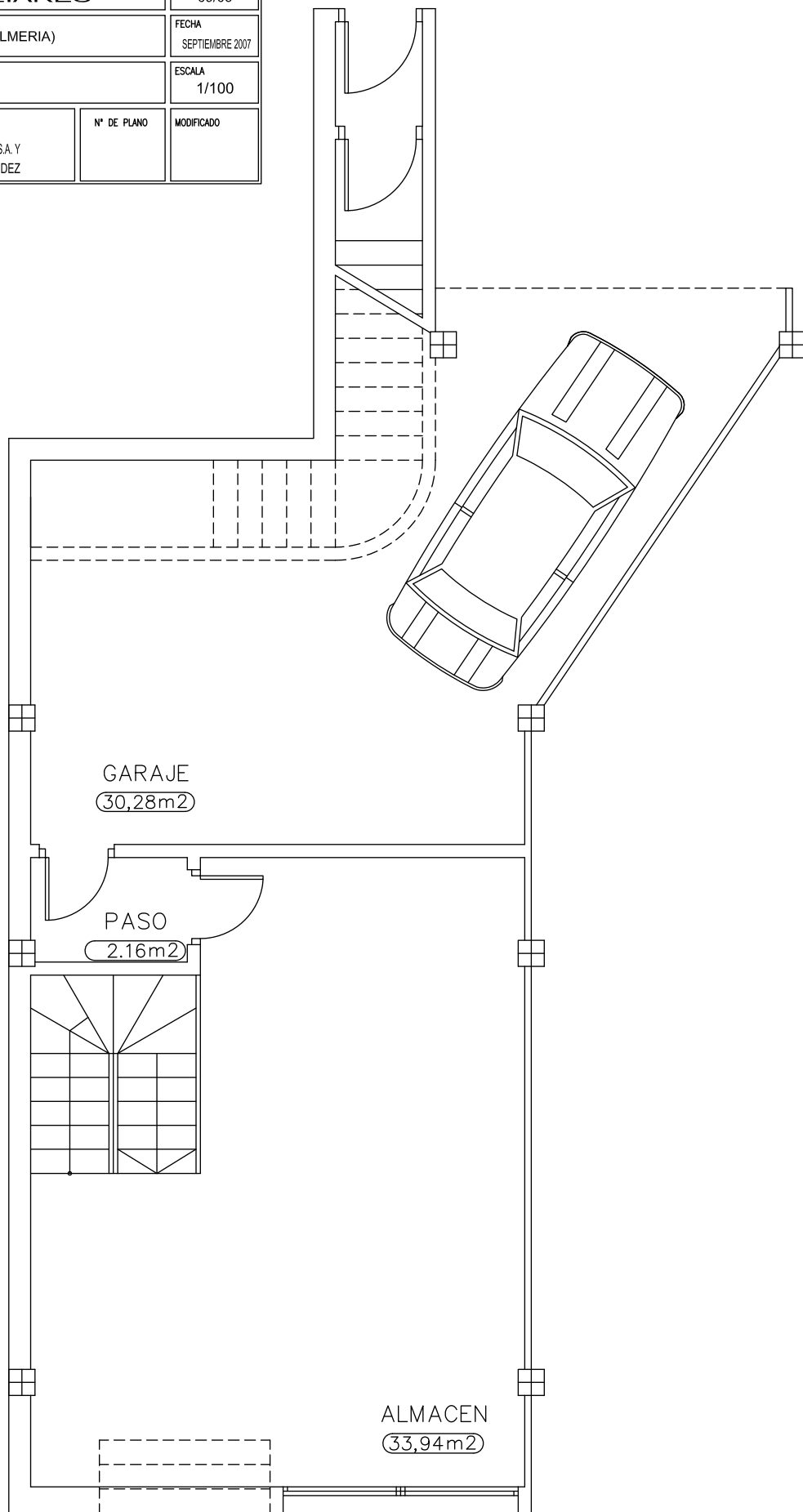


PROYECTO BASICO DE : <b>23 VIVIENDAS UNIFAMILIARES</b>		REFERENCIA 09/06
SITUACION SECTOR SUS-41-SM - PARCELA P13. EL EJIDO (ALMERIA)		FECHA SEPTIEMBRE 2007
PLANO PLANTAS VIVIENDA Nº 1 [DISTRIBUCION]		ESCALA 1/100
ARQUITECTO JAVIER HERRERO TORRES Cgdo. 138 Tel. 950 32 72 30	PROMOTOR COMPANIA EUROPEA DE FINANZAS, S.A. Y SAGRARIO CARMONA HERNANDEZ	Nº DE PLANO MODIFICADO

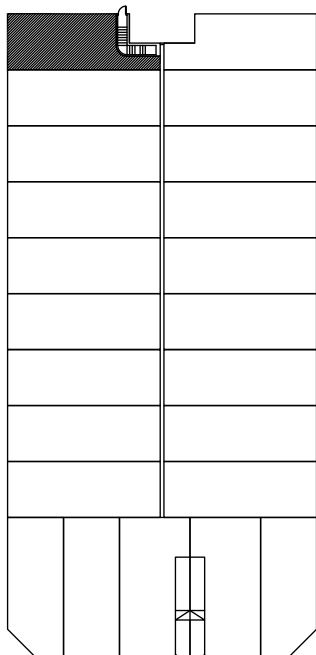
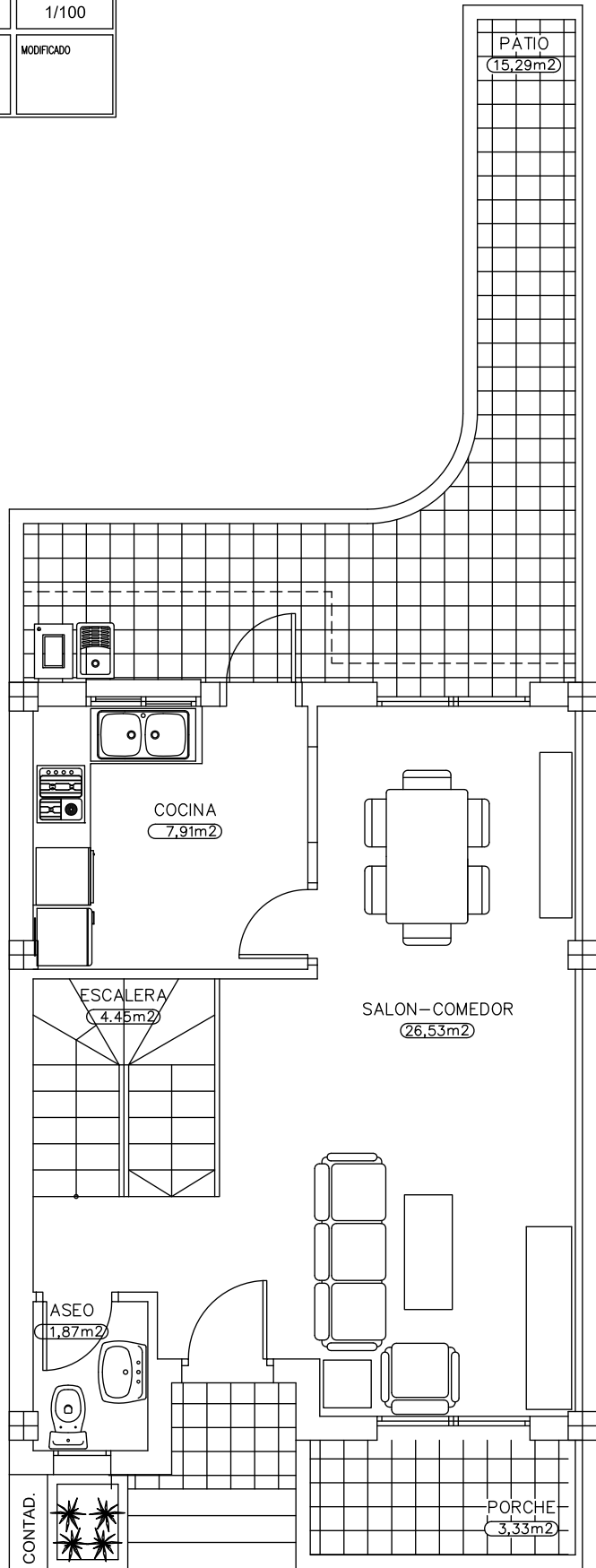
SUPERFICIES VIVIENDA Nº 1		
	S. UTIL	S. CONSTR.
SEMISOTANO ALMACEN	36,10 m <sup>2</sup>	46,62 m <sup>2</sup>
SEMISOTANO GARAJE	30,28 m <sup>2</sup>	32,70 m <sup>2</sup>
PLANTA BAJA	40,76 m <sup>2</sup>	47,41 m <sup>2</sup>
PLANTA ALTA	48,43 m <sup>2</sup>	56,75 m <sup>2</sup>
PLANTA CASETON	6,23 m <sup>2</sup>	8,70 m <sup>2</sup>
TOTAL:	161,80 m <sup>2</sup>	192,18 m <sup>2</sup>



PLANTA SEMISOTANO

PROYECTO BASICO DE : <b>23 VIVIENDAS UNIFAMILIARES</b>		REFERENCIA 09/06
SITUACION SECTOR SUS-41-SM - PARCELA P13. EL EJIDO (ALMERIA)		FECHA SEPTIEMBRE 2007
PLANO PLANTAS VIVIENDA N° 1 (DISTRIBUCION)		ESCALA 1/100
ARQUITECTO JAVIER HERRERO TORRES Cgdo. 138 Tel. 950 32 72 30	PROMOTOR COMPAÑIA EUROPEA DE FINANZAS, S.A. Y SAGRARIO CARMONA HERNANDEZ	N° DE PLANO MODIFICADO

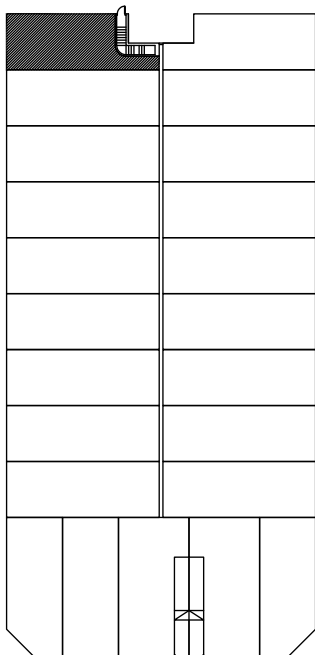
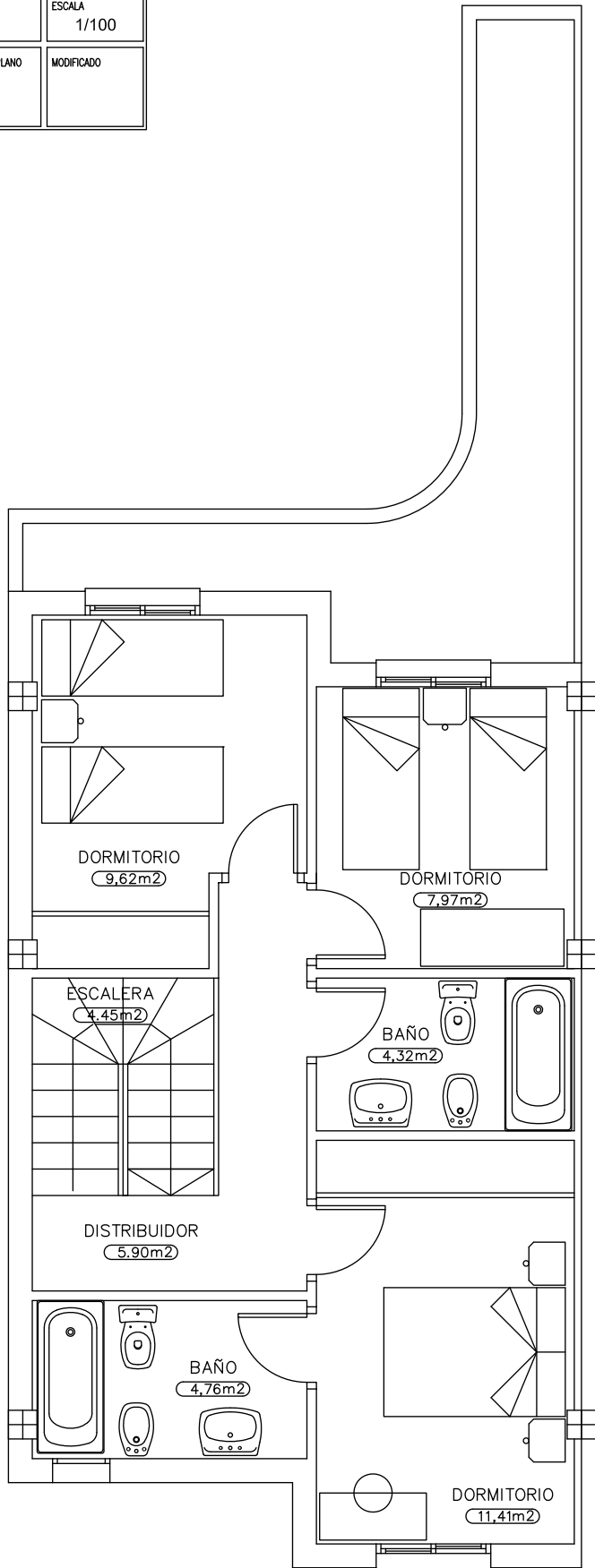
SUPERFICIES VIVIENDA N° 1		
	S. UTIL	S. CONSTR.
SEMISOTANO ALMACEN	36,10 m <sup>2</sup>	46,62 m <sup>2</sup>
SEMISOTANO GARAJE	30,28 m <sup>2</sup>	32,70 m <sup>2</sup>
PLANTA BAJA	40,76 m <sup>2</sup>	47,41 m <sup>2</sup>
PLANTA ALTA	48,43 m <sup>2</sup>	56,75 m <sup>2</sup>
PLANTA CASETON	6,23 m <sup>2</sup>	8,70 m <sup>2</sup>
TOTAL:	161,80 m <sup>2</sup>	192,18 m <sup>2</sup>



**PLANTA BAJA**

PROYECTO BASICO DE : <b>23 VIVIENDAS UNIFAMILIARES</b>		REFERENCIA 09/06	
SITUACION SECTOR SUS-41-SM - PARCELA P13. EL EJIDO (ALMERIA)		FECHA SEPTIEMBRE 2007	
PLANO PLANTAS VIVIENDA N° 1 (DISTRIBUCION)		ESCALA 1/100	
ARQUITECTO JAVIER HERRERO TORRES Cgdo. 138      Tel. 950 32 72 30	PROMOTOR COMPANIA EUROPEA DE FINANZAS, S.A. Y SAGRARIO CARMONA HERNANDEZ	N° DE PLANO	MODIFICADO

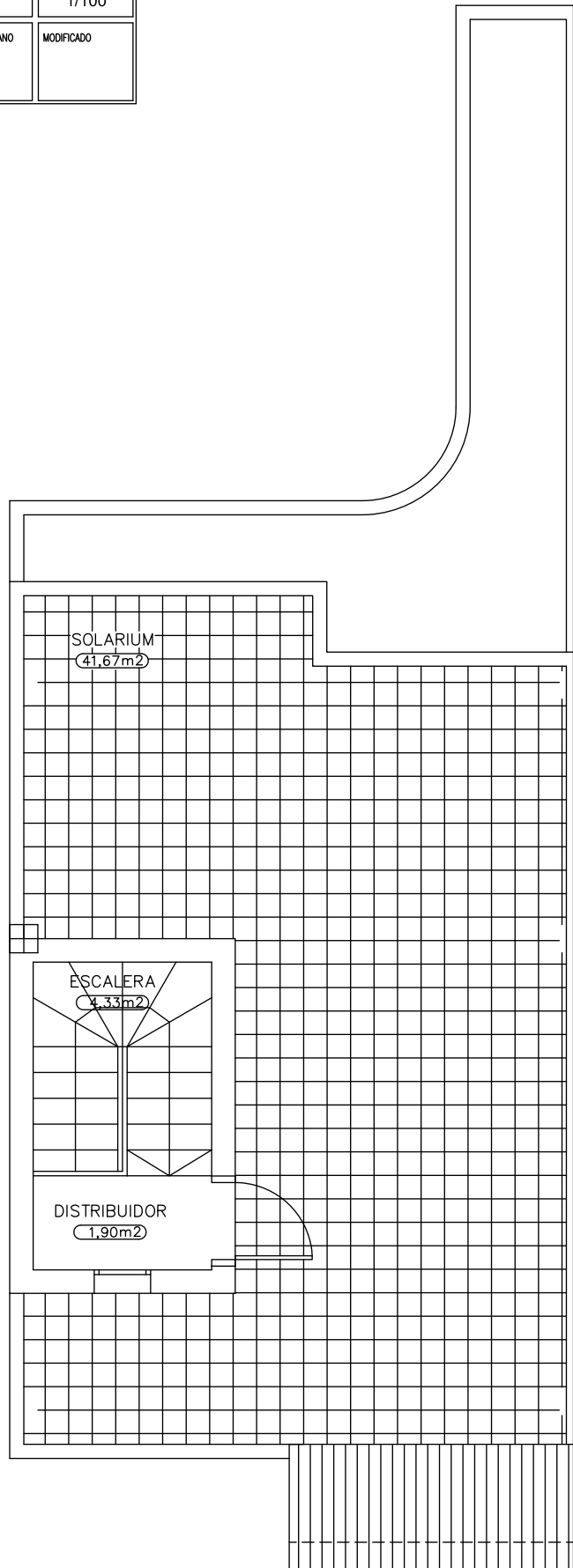
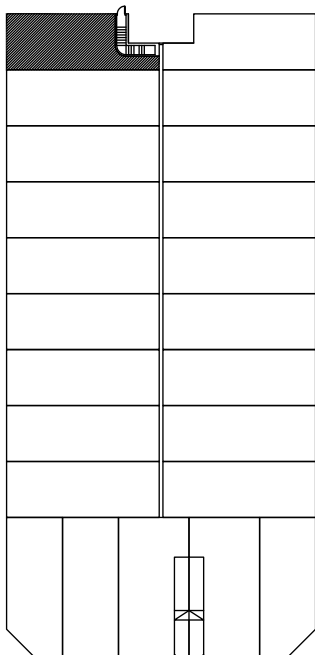
SUPERFICIES VIVIENDA N° 1		
	S. UTIL	S. CONSTR.
SEMISOTANO ALMACEN	36,10 m <sup>2</sup>	46,62 m <sup>2</sup>
SEMISOTANO GARAJE	30,28 m <sup>2</sup>	32,70 m <sup>2</sup>
PLANTA BAJA	40,76 m <sup>2</sup>	47,41 m <sup>2</sup>
PLANTA ALTA	48,43 m <sup>2</sup>	56,75 m <sup>2</sup>
PLANTA CASETON	6,23 m <sup>2</sup>	8,70 m <sup>2</sup>
TOTAL:	161,80 m <sup>2</sup>	192,18 m <sup>2</sup>



**PLANTA ALTA**

PROYECTO BASICO DE : <b>23 VIVIENDAS UNIFAMILIARES</b>		REFERENCIA 09/06
SITUACION SECTOR SUS-41-SM - PARCELA P13. EL EJIDO (ALMERIA)		FECHA SEPTIEMBRE 2007
PLANO PLANTAS VIVIENDA N° 1 (DISTRIBUCION)		ESCALA 1/100
ARQUITECTO JAVIER HERRERO TORRES Cgdo. 138      Tel. 950 32 72 30	PROMOTOR COMPAÑIA EUROPEA DE FINANZAS, S.A. Y SAGRARIO CARMONA HERNANDEZ	N° DE PLANO MODIFICADO

SUPERFICIES VIVIENDA N° 1		
	S. UTIL	S. CONSTR.
SEMISOTANO ALMACEN	36,10 m <sup>2</sup>	46,62 m <sup>2</sup>
SEMISOTANO GARAJE	30,28 m <sup>2</sup>	32,70 m <sup>2</sup>
PLANTA BAJA	40,76 m <sup>2</sup>	47,41 m <sup>2</sup>
PLANTA ALTA	48,43 m <sup>2</sup>	56,75 m <sup>2</sup>
PLANTA CASETON	6,23 m <sup>2</sup>	8,70 m <sup>2</sup>
TOTAL:	161,80 m <sup>2</sup>	192,18 m <sup>2</sup>



PLANTA DE CUBIERTA