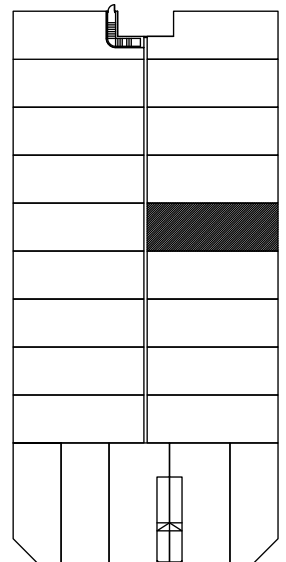
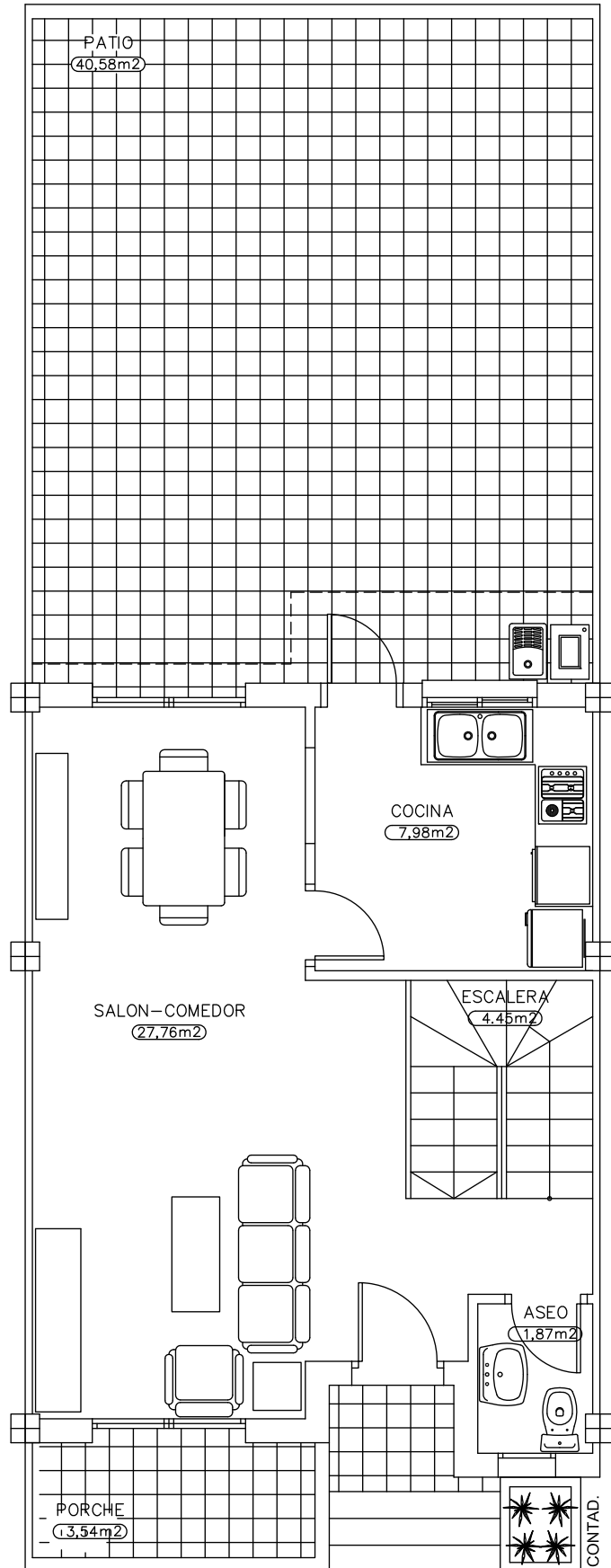


SUPERFICIES VIVIENDA Nº 19		
	S. UTIL	S. CONSTR.
SEMISOTANO ALMACEN	37,36 m <sup>2</sup>	45,62 m <sup>2</sup>
SEMISOTANO GARAJE	37,38 m <sup>2</sup>	38,79 m <sup>2</sup>
PLANTA BAJA	42,06 m <sup>2</sup>	47,35 m <sup>2</sup>
PLANTA ALTA	49,96 m <sup>2</sup>	56,78 m <sup>2</sup>
PLANTA CASETON	6,23 m <sup>2</sup>	8,04 m <sup>2</sup>
TOTAL:	172,99 m <sup>2</sup>	196,58 m <sup>2</sup>

## PLANTA SEMISOTANO

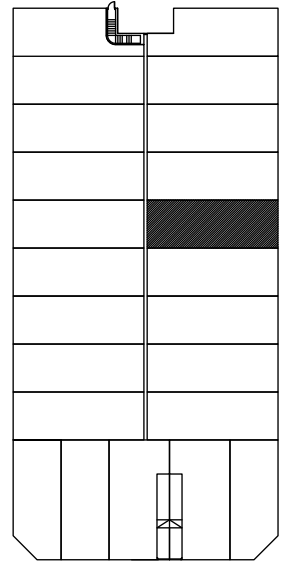
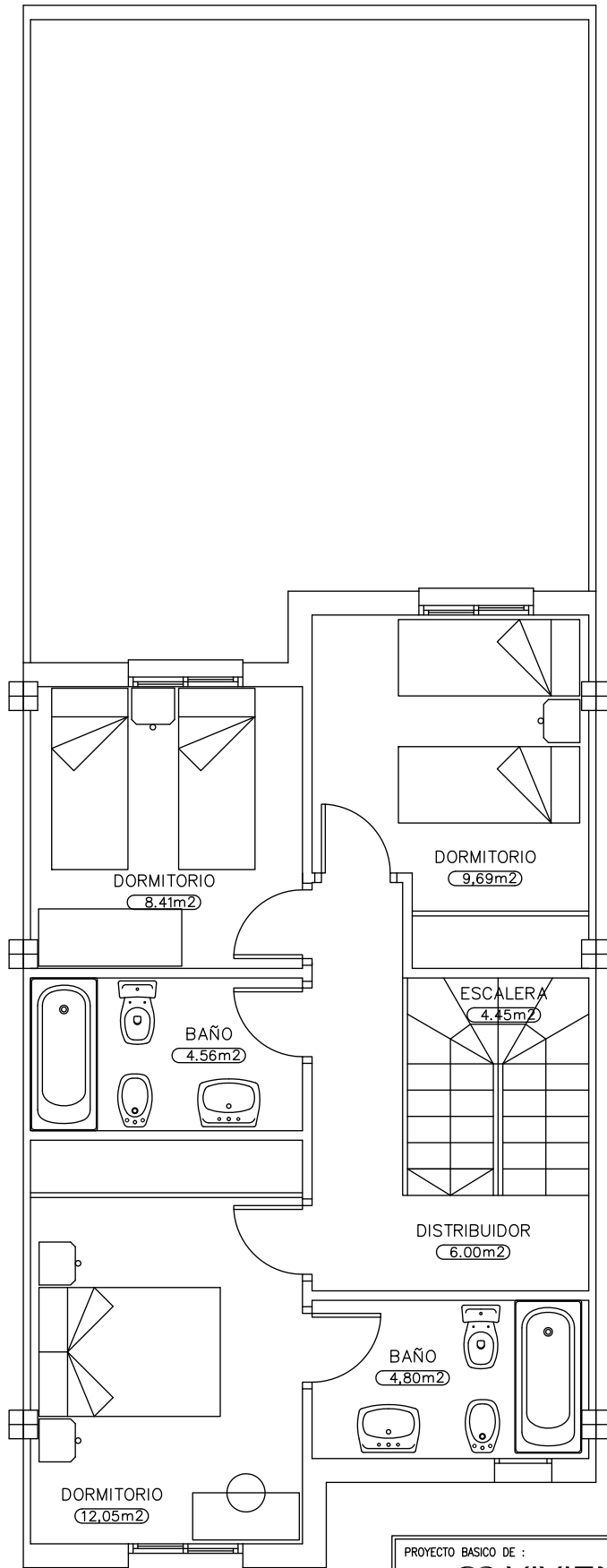
PROYECTO BASICO DE : <b>23 VIVIENDAS UNIFAMILIARES</b>		REFERENCIA 09/06
SITUACION SECTOR SUS-41-SM - PARCELA P13. EL EJIDO (ALMERIA)		FECHA SEPTIEMBRE 2007
PLANO PLANTAS VIVIENDA Nº 19 [DISTRIBUCION]		ESCALA 1/100
ARQUITECTO JAVIER HERRERO TORRES Cgdo. 138	PROMOTOR COMPAÑIA EUROPEA DE FINANZAS, S.A. Y SAGRARIO CARMONA HERNANDEZ	Nº DE PLANO MODIFICADO
Tel. 950 32 72 30		



SUPERFICIES VIVIENDA Nº 19		
	S. UTIL	S. CONSTR.
SEMISOTANO ALMACEN	37,36 m <sup>2</sup>	45,62 m <sup>2</sup>
SEMISOTANO GARAJE	37,38 m <sup>2</sup>	38,79 m <sup>2</sup>
PLANTA BAJA	42,06 m <sup>2</sup>	47,35 m <sup>2</sup>
PLANTA ALTA	49,96 m <sup>2</sup>	56,78 m <sup>2</sup>
PLANTA CASETON	6,23 m <sup>2</sup>	8,04 m <sup>2</sup>
TOTAL:	172,99 m <sup>2</sup>	196,58 m <sup>2</sup>

## PLANTA BAJA

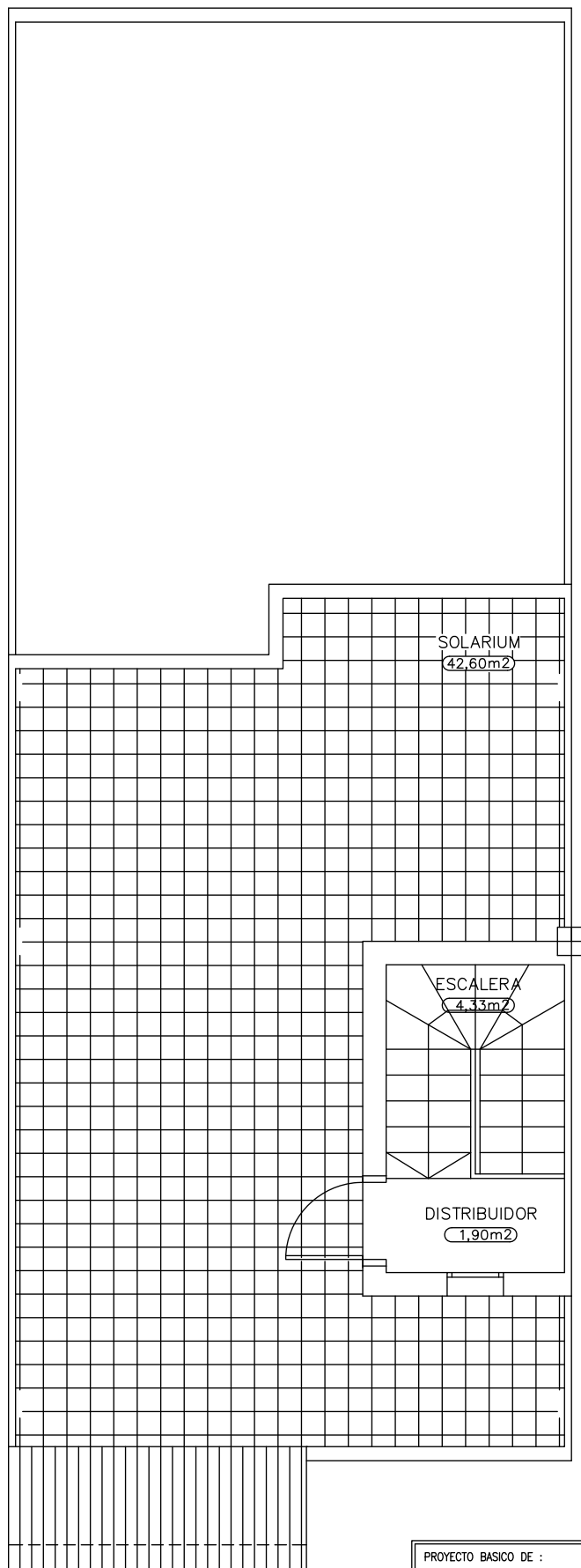
PROYECTO BASICO DE : <b>23 VIVIENDAS UNIFAMILIARES</b>		REFERENCIA 09/06
SITUACION SECTOR SUS-41-SM - PARCELA P13. EL EJIDO (ALMERIA)		FECHA SEPTIEMBRE 2007
PLANO PLANTAS VIVIENDA Nº 19 [DISTRIBUCION]		ESCALA 1/100
ARQUITECTO  JAVIER HERRERO TORRES Cgdo. 138	PROMOTOR  COMPAÑIA EUROPEA DE FINANZAS, S.A. Y SAGRARIO CARMONA HERNANDEZ	Nº DE PLANO  MODIFICADO
Tel. 950 32 72 30		



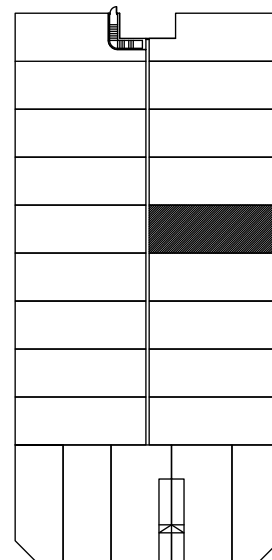
SUPERFICIES VIVIENDA Nº 19		
	S. UTIL	S. CONSTR.
SEMISOTANO ALMACEN	37,36 m2	45,62 m2
SEMISOTANO GARAJE	37,38 m2	38,79 m2
PLANTA BAJA	42,06 m2	47,35 m2
PLANTA ALTA	49,96 m2	56,78 m2
PLANTA CASETON	6,23 m2	8,04 m2
TOTAL:	172,99 m2	196,58 m2

**PLANTA ALTA**

PROYECTO BASICO DE : <b>23 VIVIENDAS UNIFAMILIARES</b>		REFERENCIA 09/06
SITUACION SECTOR SUS-41-SM - PARCELA P13. EL EJIDO (ALMERIA)		FECHA SEPTIEMBRE 2007
PLANO PLANTAS VIVIENDA Nº 19 [DISTRIBUCION]		ESCALA 1/100
ARQUITECTO JAVIER HERRERO TORRES Cgdo. 138	PROMOTOR COMPAÑIA EUROPEA DE FINANZAS, S.A. Y SAGRARIO CARMONA HERNANDEZ	Nº DE PLANO MODIFICADO
Tel. 950 32 72 30		



PLANTA DE CUBIERTA



SUPERFICIES VIVIENDA N° 19		
	S. UTIL	S. CONSTR.
SEMISOTANO ALMACEN	37,36 m2	45,62 m2
SEMISOTANO GARAJE	37,38 m2	38,79 m2
PLANTA BAJA	42,06 m2	47,35 m2
PLANTA ALTA	49,96 m2	56,78 m2
PLANTA CASETON	6,23 m2	8,04 m2
TOTAL:	172,99 m2	196,58 m2

PROYECTO BASICO DE : <b>23 VIVIENDAS UNIFAMILIARES</b>		REFERENCIA 09/06
SITUACION SECTOR SUS-41-SM - PARCELA P13. EL EJIDO (ALMERIA)		FECHA SEPTIEMBRE 2007
PLANO PLANTAS VIVIENDA N° 19 [DISTRIBUCION]		ESCALA 1/100
ARQUITECTO JAVIER HERRERO TORRES Cgdo. 138	PROMOTOR COMPANIA EUROPEA DE FINANZAS, S.A. Y SAGRARIO CARMONA HERNANDEZ	N° DE PLANO MODIFICADO
Tel. 950 32 72 30		