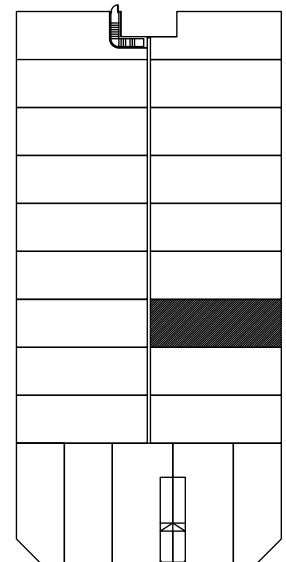
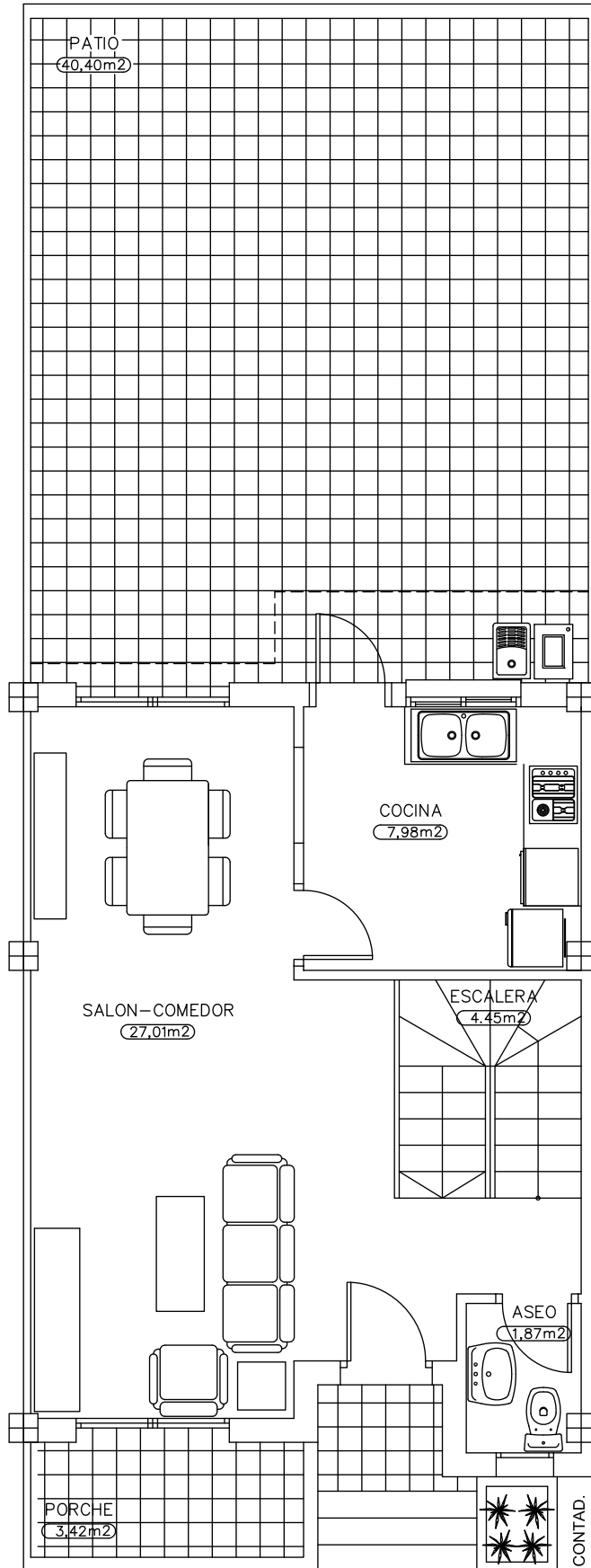


SUPERFICIES VIVIENDA Nº 17		
	S. UTIL	S. CONSTR.
SEMISOTANO ALMACEN	36.66 m ²	45.43 m ²
SEMISOTANO GARAJE	36.75 m ²	38.62 m ²
PLANTA BAJA	41.31 m ²	47.18 m ²
PLANTA ALTA	49.09 m ²	56.53 m ²
PLANTA CASETON	6.23 m ²	8.33 m ²
TOTAL:	170.04 m ²	196.09 m ²

PLANTA SEMISOTANO

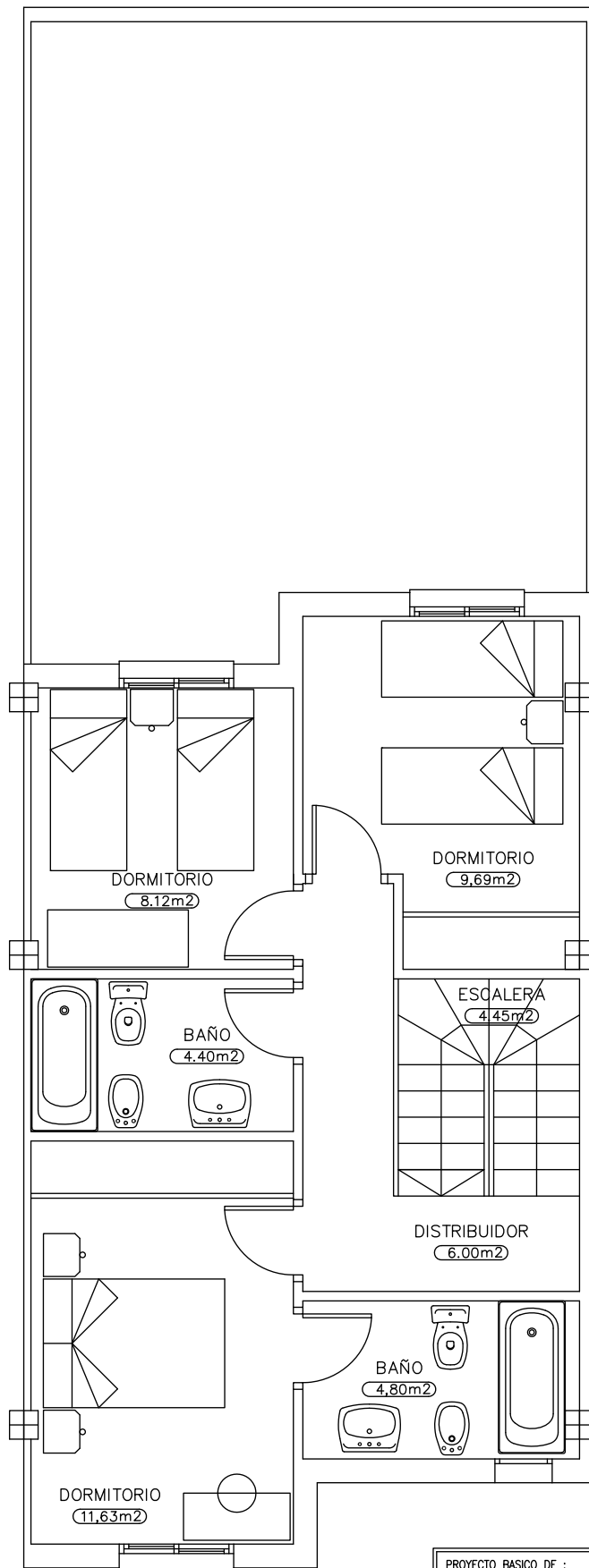
PROYECTO BÁSICO DE : 23 VIVIENDAS UNIFAMILIARES		REFERENCIA 09/06
SITUACION SECTOR SUS-41-SM - PARCELA P13. EL EJIDO (ALMERIA)		FECHA SEPTIEMBRE 2007
PLANO PLANTAS VIVIENDA Nº 17 [DISTRIBUCION]		ESCALA 1/100
ARQUITECTO JAVIER HERRERO TORRES Cgdo. 138	PROMOTOR COMPAÑIA EUROPEA DE FINANZAS, S.A. Y SAGRARIO CARMONA HERNANDEZ	Nº DE PLANO MODIFICADO
Tel. 950 32 72 30		



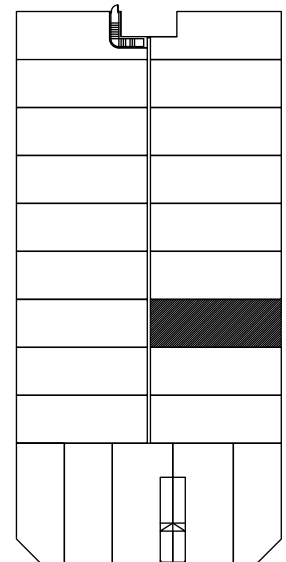
SUPERFICIES VIVIENDA Nº 17		
	S. UTIL	S. CONSTR.
SEMISOTANO ALMACEN	36.66 m ²	45.43 m ²
SEMISOTANO GARAJE	36.75 m ²	38.62 m ²
PLANTA BAJA	41.31 m ²	47.18 m ²
PLANTA ALTA	49.09 m ²	56.53 m ²
PLANTA CASETON	6.23 m ²	8.33 m ²
TOTAL:	170.04 m ²	196.09 m ²

PLANTA BAJA

PROYECTO BASICO DE : 23 VIVIENDAS UNIFAMILIARES		REFERENCIA 09/06
SITUACION SECTOR SUS-41-SM - PARCELA P13. EL EJIDO (ALMERIA)		FECHA SEPTIEMBRE 2007
PLANO PLANTAS VIVIENDA Nº 17 [DISTRIBUCION]		ESCALA 1/100
ARQUITECTO JAVIER HERRERO TORRES Cgdo. 138	PROMOTOR COMPAÑIA EUROPEA DE FINANZAS, S.A. Y SAGRARIO CARMONA HERNANDEZ	Nº DE PLANO MODIFICADO
Tel. 950 32 72 30		

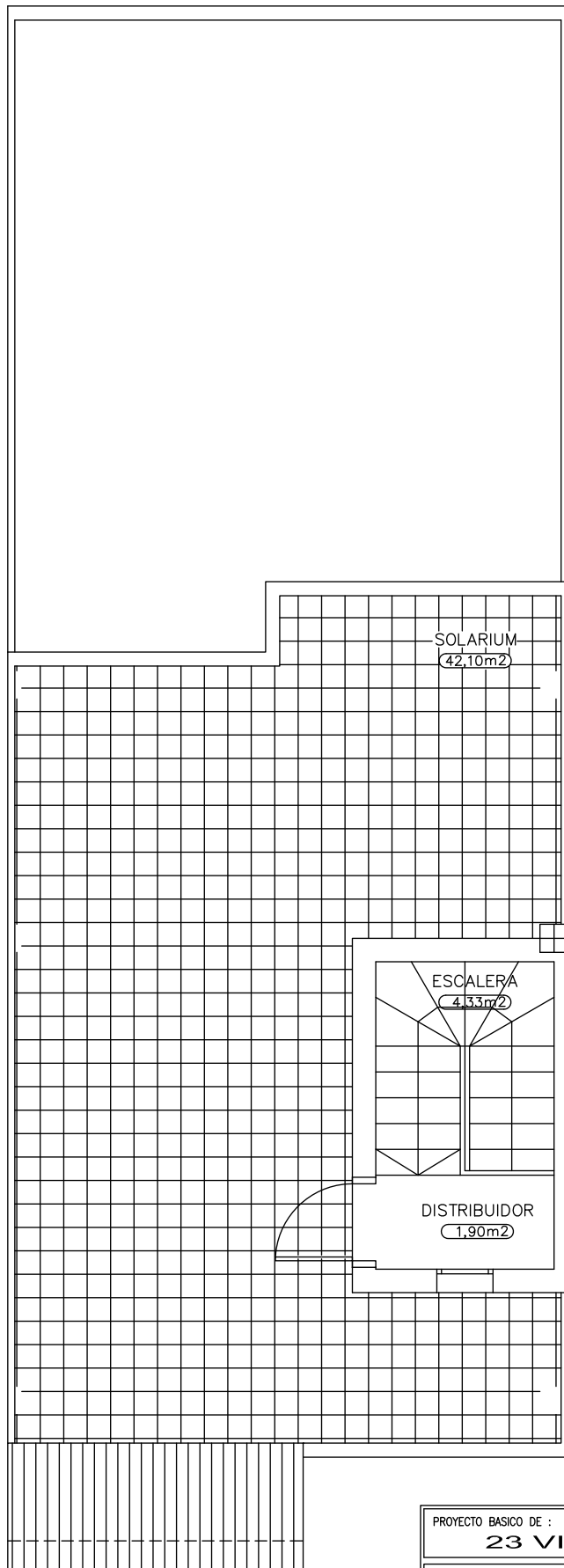


PLANTA ALTA

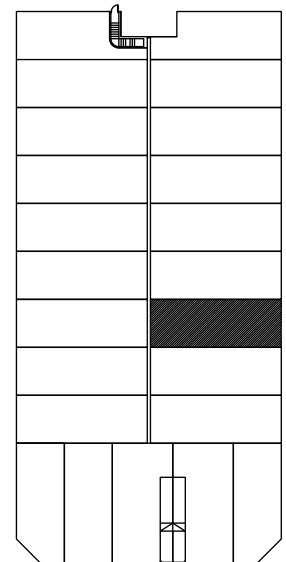


SUPERFICIES VIVIENDA Nº 17		
	S. UTIL	S. CONSTR.
SEMISOTANO ALMACEN	36,66 m ²	45,43 m ²
SEMISOTANO GARAJE	36,75 m ²	38,62 m ²
PLANTA BAJA	41,31 m ²	47,18 m ²
PLANTA ALTA	49,09 m ²	56,53 m ²
PLANTA CASETON	6,23 m ²	8,33 m ²
TOTAL:	170,04 m ²	196,09 m ²

PROYECTO BÁSICO DE : 23 VIVIENDAS UNIFAMILIARES		REFERENCIA 09/06
SITUACION SECTOR SUS-41-SM - PARCELA P13. EL EJIDO (ALMERIA)		FECHA SEPTIEMBRE 2007
PLANO PLANTAS VIVIENDA Nº 17 [DISTRIBUCION]		ESCALA 1/100
ARQUITECTO JAVIER HERRERO TORRES Cgdo. 138	PROMOTOR COMPAÑIA EUROPEA DE FINANZAS, S.A. Y SAGRARIO CARMONA HERNANDEZ	Nº DE PLANO MODIFICADO
Tel. 950 32 72 30		



PLANTA DE CUBIERTA



SUPERFICIES VIVIENDA Nº 17		
	S. UTIL	S. CONSTR.
SEMISOTANO ALMACEN	36,66 m2	45,43 m2
SEMISOTANO GARAJE	36,75 m2	38,62 m2
PLANTA BAJA	41,31 m2	47,18 m2
PLANTA ALTA	49,09 m2	56,53 m2
PLANTA CASETON	6,23 m2	8,33 m2
TOTAL:	170,04 m2	196,09 m2

PROYECTO BASICO DE : 23 VIVIENDAS UNIFAMILIARES		REFERENCIA 09/06
SITUACION SECTOR SUS-41-SM - PARCELA P13. EL EJIDO (ALMERIA)		FECHA SEPTIEMBRE 2007
PLANO PLANTAS VIVIENDA Nº 17 [DISTRIBUCION]		ESCALA 1/100
ARQUITECTO JAVIER HERRERO TORRES Cgdo. 138	PROMOTOR COMPANIA EUROPEA DE FINANZAS, S.A. Y SAGRARIO CARMONA HERNANDEZ	Nº DE PLANO MODIFICADO
Tel. 950 32 72 30		