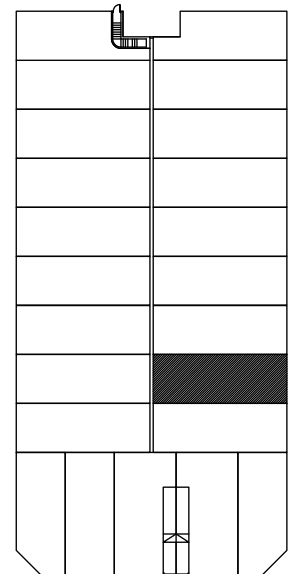
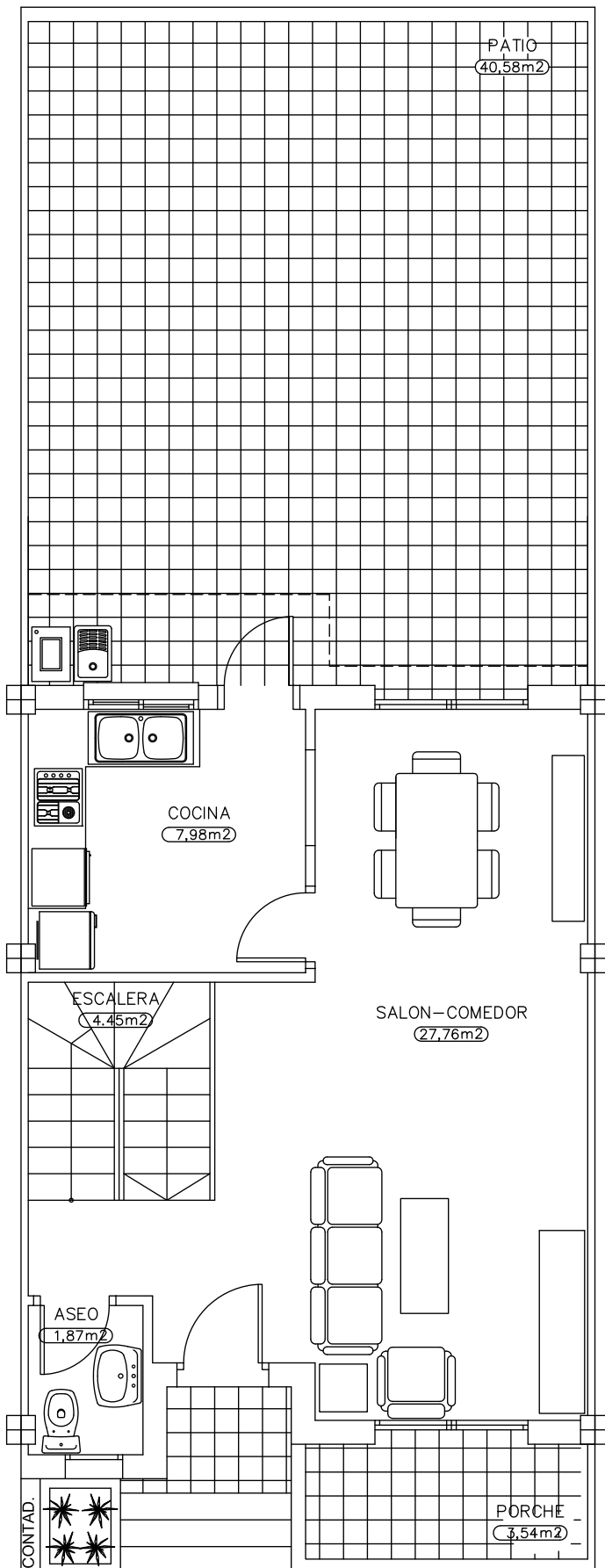


SUPERFICIES VIVIENDA Nº 16		
	S. UTIL	S. CONSTR.
SEMISOTANO ALMACEN	37,36 m2	45,62 m2
SEMISOTANO GARAJE	37,38 m2	38,79 m2
PLANTA BAJA	42,06 m2	47,35 m2
PLANTA ALTA	49,96 m2	56,78 m2
PLANTA CASETON	6,23 m2	8,04 m2
TOTAL:	172,99 m2	196,58 m2

PLANTA SEMISOTANO

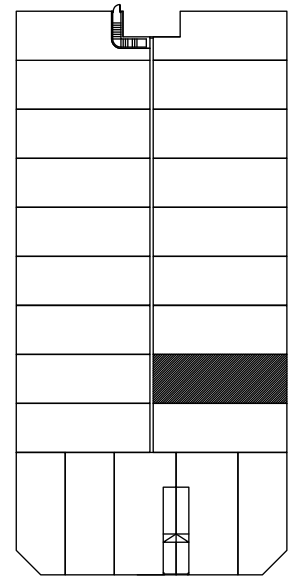
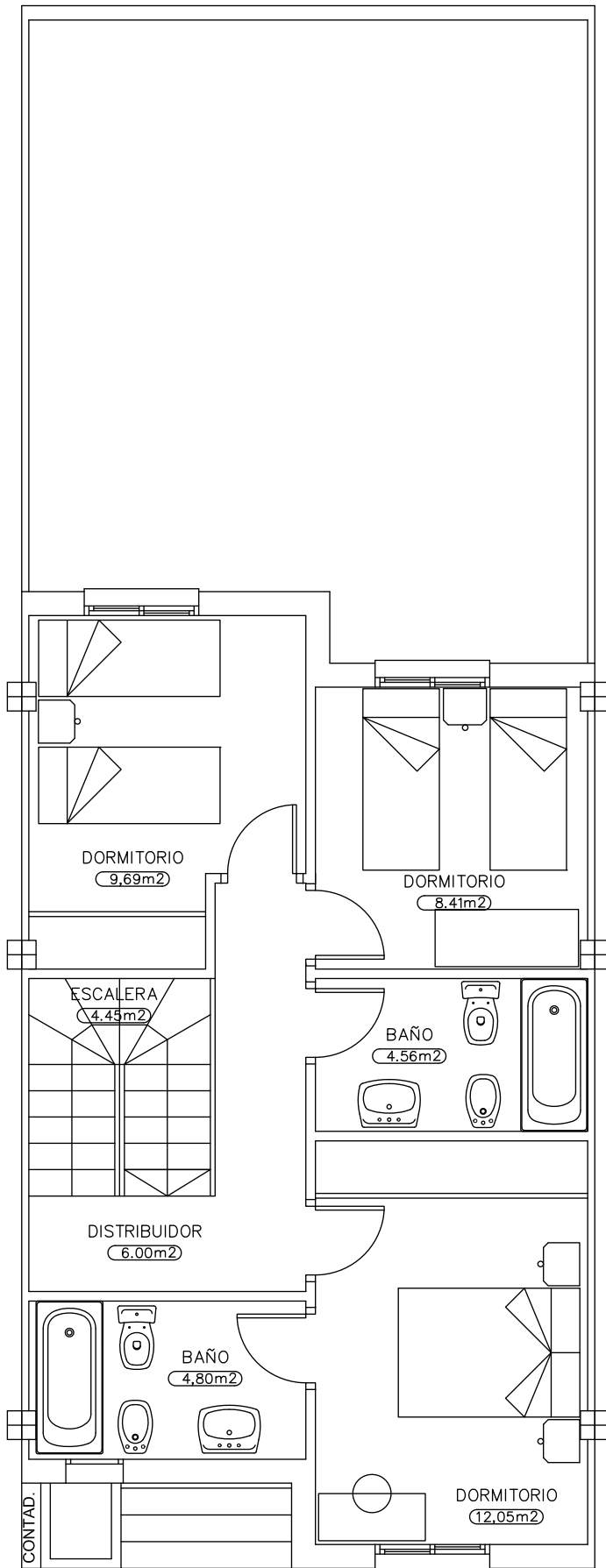
PROYECTO BASICO DE : 23 VIVIENDAS UNIFAMILIARES		REFERENCIA 09/06
SITUACION SECTOR SUS-41-SM - PARCELA P13. EL EJIDO (ALMERIA)		FECHA SEPTIEMBRE 2007
PLANO PLANTAS VIVIENDA Nº 16 [DISTRIBUCION]		ESCALA 1/100
ARQUITECTO JAVIER HERRERO TORRES Cgdo. 138	PROMOTOR COMPANIA EUROPEA DE FINANZAS, S.A. Y SAGRARIO CARMONA HERNANDEZ	Nº DE PLANO MODIFICADO
Tel. 950 32 72 30		



SUPERFICIES VIVIENDA Nº 16		
	S. UTIL	S. CONSTR.
SEMISOTANO ALMACEN	37,36 m ²	45,62 m ²
SEMISOTANO GARAJE	37,38 m ²	38,79 m ²
PLANTA BAJA	42,06 m ²	47,35 m ²
PLANTA ALTA	49,96 m ²	56,78 m ²
PLANTA CASETON	6,23 m ²	8,04 m ²
TOTAL:	172,99 m ²	196,58 m ²

PLANTA BAJA

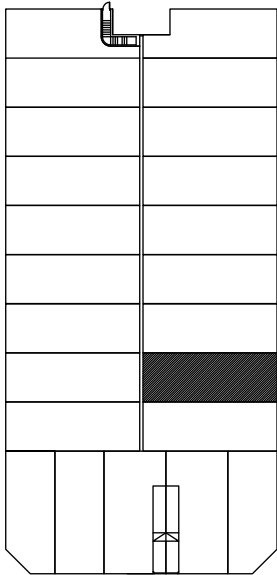
PROYECTO BASICO DE : 23 VIVIENDAS UNIFAMILIARES		REFERENCIA 09/06
SITUACION SECTOR SUS-41-SM - PARCELA P13. EL EJIDO (ALMERIA)		FECHA SEPTIEMBRE 2007
PLANO PLANTAS VIVIENDA Nº 16 [DISTRIBUCION]		ESCALA 1/100
ARQUITECTO JAVIER HERRERO TORRES Cgdo. 138	PROMOTOR COMPANIA EUROPEA DE FINANZAS, S.A. Y SAGRARIO CARMONA HERNANDEZ	Nº DE PLANO MODIFICADO
Tel. 950 32 72 30		



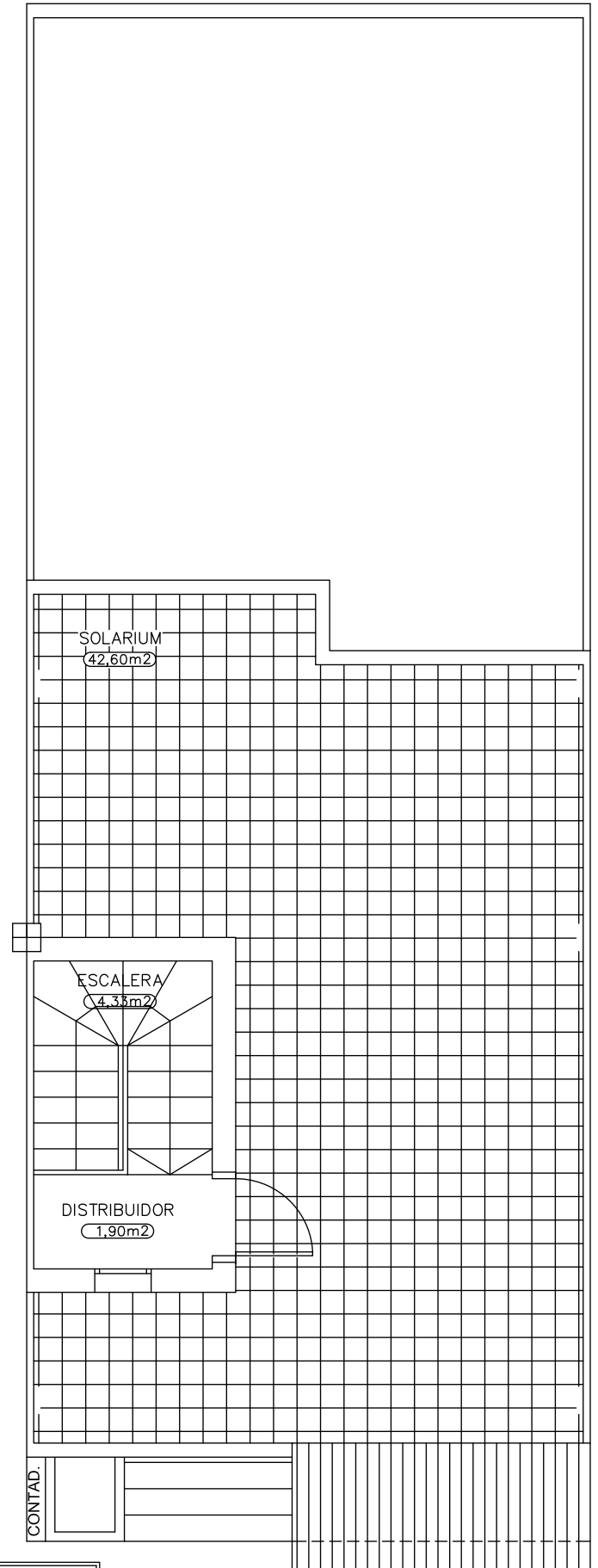
SUPERFICIES VIVIENDA Nº 16		
	S. UTIL	S. CONSTR.
SEMISOTANO ALMACEN	37,36 m2	45,62 m2
SEMISOTANO GARAJE	37,38 m2	38,79 m2
PLANTA BAJA	42,06 m2	47,35 m2
PLANTA ALTA	49,96 m2	56,78 m2
PLANTA CASETON	6,23 m2	8,04 m2
TOTAL:	172,99 m2	196,58 m2

PLANTA ALTA

PROYECTO BASICO DE : 23 VIVIENDAS UNIFAMILIARES		REFERENCIA 09/06
SITUACION SECTOR SUS-41-SM - PARCELA P13. EL EJIDO (ALMERIA)		FECHA SEPTIEMBRE 2007
PLANO PLANTAS VIVIENDA Nº 16 [DISTRIBUCION]		ESCALA 1/100
ARQUITECTO JAVIER HERRERO TORRES Cgdo. 138	PROMOTOR COMPANIA EUROPEA DE FINANZAS, S.A. Y SAGRARIO CARMONA HERNANDEZ	Nº DE PLANO MODIFICADO
Tel. 950 32 72 30		



SUPERFICIES VIVIENDA Nº 16		
	S. UTIL	S. CONSTR.
SEMISOTANO ALMACEN	37,36 m2	45,62 m2
SEMISOTANO GARAJE	37,38 m2	38,79 m2
PLANTA BAJA	42,06 m2	47,35 m2
PLANTA ALTA	49,96 m2	56,78 m2
PLANTA CASETON	6,23 m2	8,04 m2
TOTAL:	172,99 m2	196,58 m2



PROYECTO BASICO DE : 23 VIVIENDAS UNIFAMILIARES		REFERENCIA 09/06
SITUACION SECTOR SUS-41-SM - PARCELA P13. EL EJIDO (ALMERIA)		FECHA SEPTIEMBRE 2007
PLANO PLANTAS VIVIENDA Nº 16 [DISTRIBUCION]		ESCALA 1/100
ARQUITECTO JAVIER HERRERO TORRES Cgdo. 138 Tel. 950 32 72 30	PROMOTOR COMPANIA EUROPEA DE FINANZAS, S.A. Y SAGRARIO CARMONA HERNANDEZ	Nº DE PLANO MODIFICADO

PLANTA DE CUBIERTA