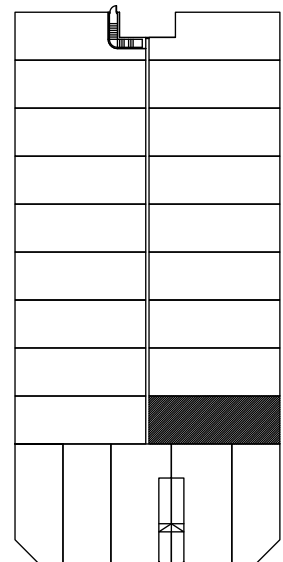
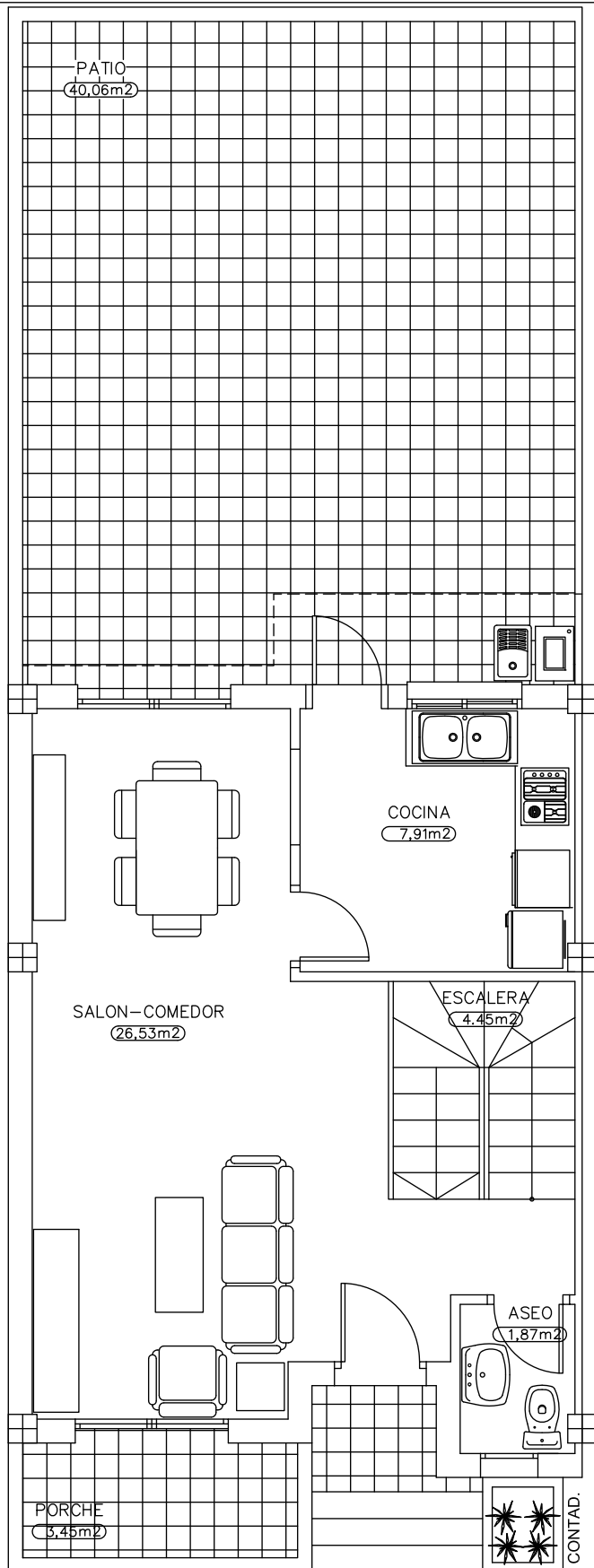


SUPERFICIES VIVIENDA Nº 15		
	S. UTIL	S. CONSTR.
SEMISOTANO ALMACEN	36,10 m <sup>2</sup>	44,47 m <sup>2</sup>
SEMISOTANO GARAJE	37,22 m <sup>2</sup>	38,14 m <sup>2</sup>
PLANTA BAJA	40,76 m <sup>2</sup>	47,35 m <sup>2</sup>
PLANTA ALTA	48,43 m <sup>2</sup>	56,78 m <sup>2</sup>
PLANTA CASETON	6,23 m <sup>2</sup>	8,04 m <sup>2</sup>
TOTAL:	168,74 m <sup>2</sup>	194,78 m <sup>2</sup>

## PLANTA SEMISOTANO

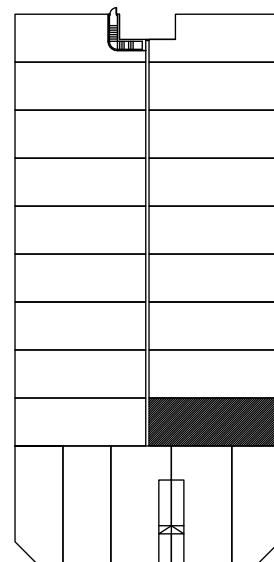
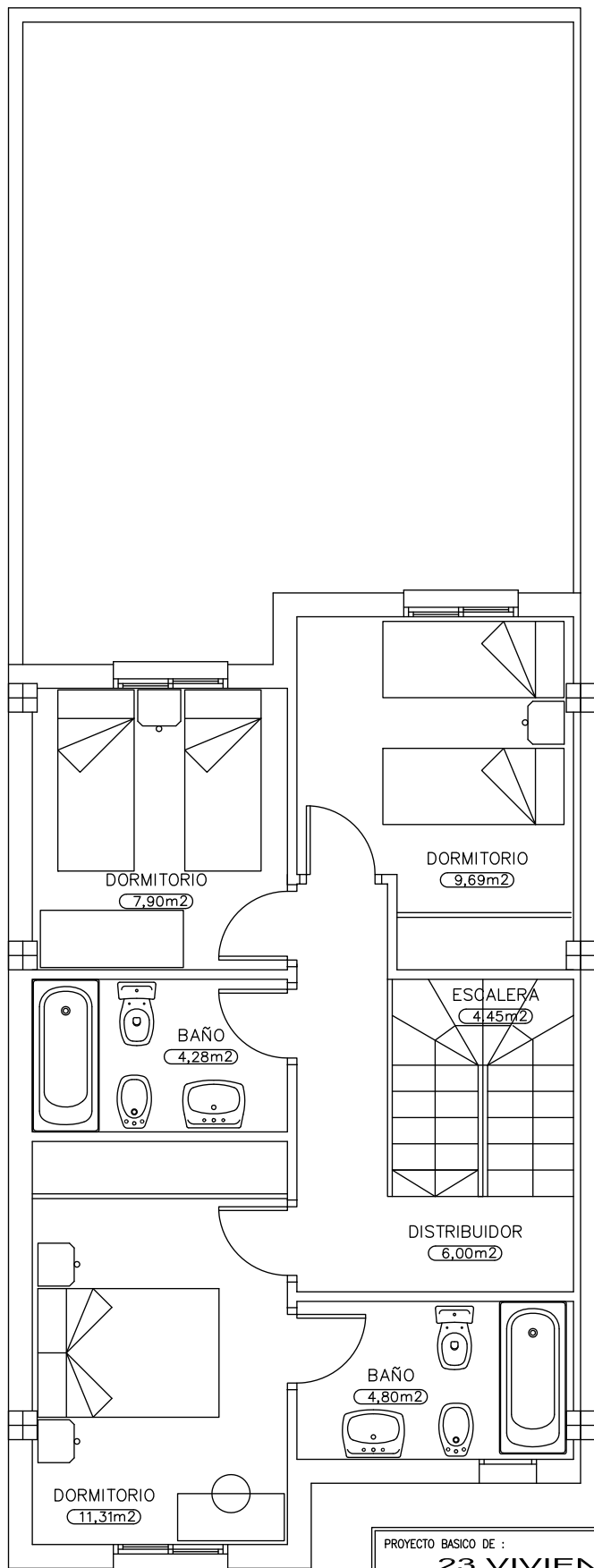
PROYECTO BASICO DE : <b>23 VIVIENDAS UNIFAMILIARES</b>		REFERENCIA 09/06
SITUACION SECTOR SUS-41-SM - PARCELA P13. EL EJIDO (ALMERIA)		FECHA SEPTIEMBRE 2007
PLANO PLANTAS VIVIENDA Nº 15 [DISTRIBUCION]		ESCALA 1/100
ARQUITECTO JAVIER HERRERO TORRES Cgdo. 138	PROMOTOR COMPAÑIA EUROPEA DE FINANZAS, S.A. Y SAGRARIO CARMONA HERNANDEZ	Nº DE PLANO MODIFICADO
Tel. 950 32 72 30		



SUPERFICIES VIVIENDA Nº 15		
	S. UTIL	S. CONSTR.
SEMISOTANO ALMACEN	36,10 m <sup>2</sup>	44,47 m <sup>2</sup>
SEMISOTANO GARAJE	37,22 m <sup>2</sup>	38,14 m <sup>2</sup>
PLANTA BAJA	40,76 m <sup>2</sup>	47,35 m <sup>2</sup>
PLANTA ALTA	48,43 m <sup>2</sup>	56,78 m <sup>2</sup>
PLANTA CASETON	6,23 m <sup>2</sup>	8,04 m <sup>2</sup>
TOTAL:	168,74 m <sup>2</sup>	194,78 m <sup>2</sup>

## PLANTA BAJA

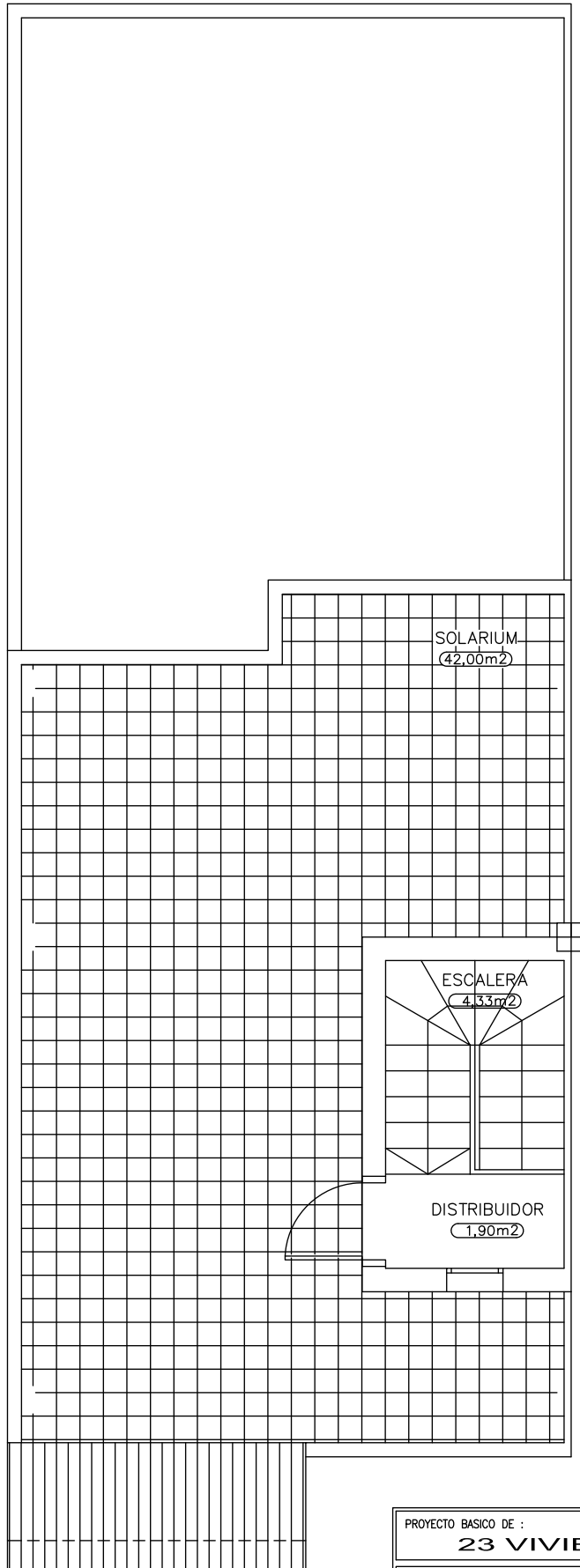
PROYECTO BASICO DE : <b>23 VIVIENDAS UNIFAMILIARES</b>		REFERENCIA 09/06
SITUACION SECTOR SUS-41-SM - PARCELA P13. EL EJIDO (ALMERIA)		FECHA SEPTIEMBRE 2007
PLANO PLANTAS VIVIENDA Nº 15 [DISTRIBUCION]		ESCALA 1/100
ARQUITECTO  JAVIER HERRERO TORRES Cgdo. 138	PROMOTOR  COMPAÑIA EUROPEA DE FINANZAS, S.A. Y SAGRARIO CARMONA HERNANDEZ	Nº DE PLANO  MODIFICADO
Tel. 950 32 72 30		



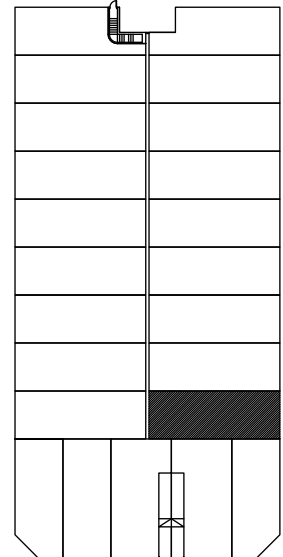
SUPERFICIES VIVIENDA Nº 15		
	S. UTIL	S. CONSTR.
SEMISOTANO ALMACEN	36,10 m <sup>2</sup>	44,47 m <sup>2</sup>
SEMISOTANO GARAJE	37,22 m <sup>2</sup>	38,14 m <sup>2</sup>
PLANTA BAJA	40,76 m <sup>2</sup>	47,35 m <sup>2</sup>
PLANTA ALTA	48,43 m <sup>2</sup>	56,78 m <sup>2</sup>
PLANTA CASETON	6,23 m <sup>2</sup>	8,04 m <sup>2</sup>
TOTAL:	168,74 m <sup>2</sup>	194,78 m <sup>2</sup>

**PLANTA ALTA**

PROYECTO BASICO DE : <b>23 VIVIENDAS UNIFAMILIARES</b>		REFERENCIA 09/06
SITUACION SECTOR SUS-41-SM - PARCELA P13. EL EJIDO (ALMERIA)		FECHA SEPTIEMBRE 2007
PLANO PLANTAS VIVIENDA Nº 15 [DISTRIBUCION]		ESCALA 1/100
ARQUITECTO  JAVIER HERRERO TORRES Cgdo. 138	PROMOTOR  COMPAÑIA EUROPEA DE FINANZAS, S.A. Y SAGRARIO CARMONA HERNANDEZ	Nº DE PLANO  MODIFICADO
Tel. 950 32 72 30		



PLANTA DE CUBIERTA



SUPERFICIES VIVIENDA Nº 15		
	S. UTIL	S. CONSTR.
SEMISOTANO ALMACEN	36,10 m <sup>2</sup>	44,47 m <sup>2</sup>
SEMISOTANO GARAJE	37,22 m <sup>2</sup>	38,14 m <sup>2</sup>
PLANTA BAJA	40,76 m <sup>2</sup>	47,35 m <sup>2</sup>
PLANTA ALTA	48,43 m <sup>2</sup>	56,78 m <sup>2</sup>
PLANTA CASETON	6,23 m <sup>2</sup>	8,04 m <sup>2</sup>
TOTAL:	168,74 m <sup>2</sup>	194,78 m <sup>2</sup>

PROYECTO BASICO DE : <b>23 VIVIENDAS UNIFAMILIARES</b>		REFERENCIA 09/06
SITUACION SECTOR SUS-41-SM - PARCELA P13. EL EJIDO (ALMERIA)		FECHA SEPTIEMBRE 2007
PLANO PLANTAS VIVIENDA Nº 15 [DISTRIBUCION]		ESCALA 1/100
ARQUITECTO JAVIER HERRERO TORRES Cgdo. 138	PROMOTOR COMPAÑIA EUROPEA DE FINANZAS, S.A. Y SAGRARIO CARMONA HERNANDEZ	Nº DE PLANO MODIFICADO
Tel. 950 32 72 30		