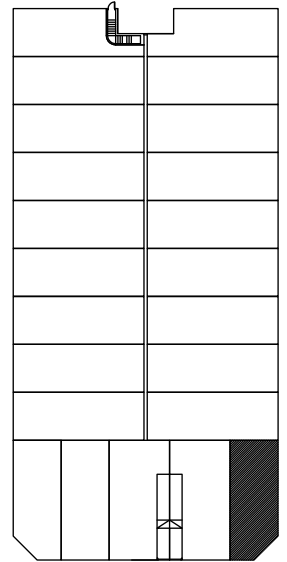
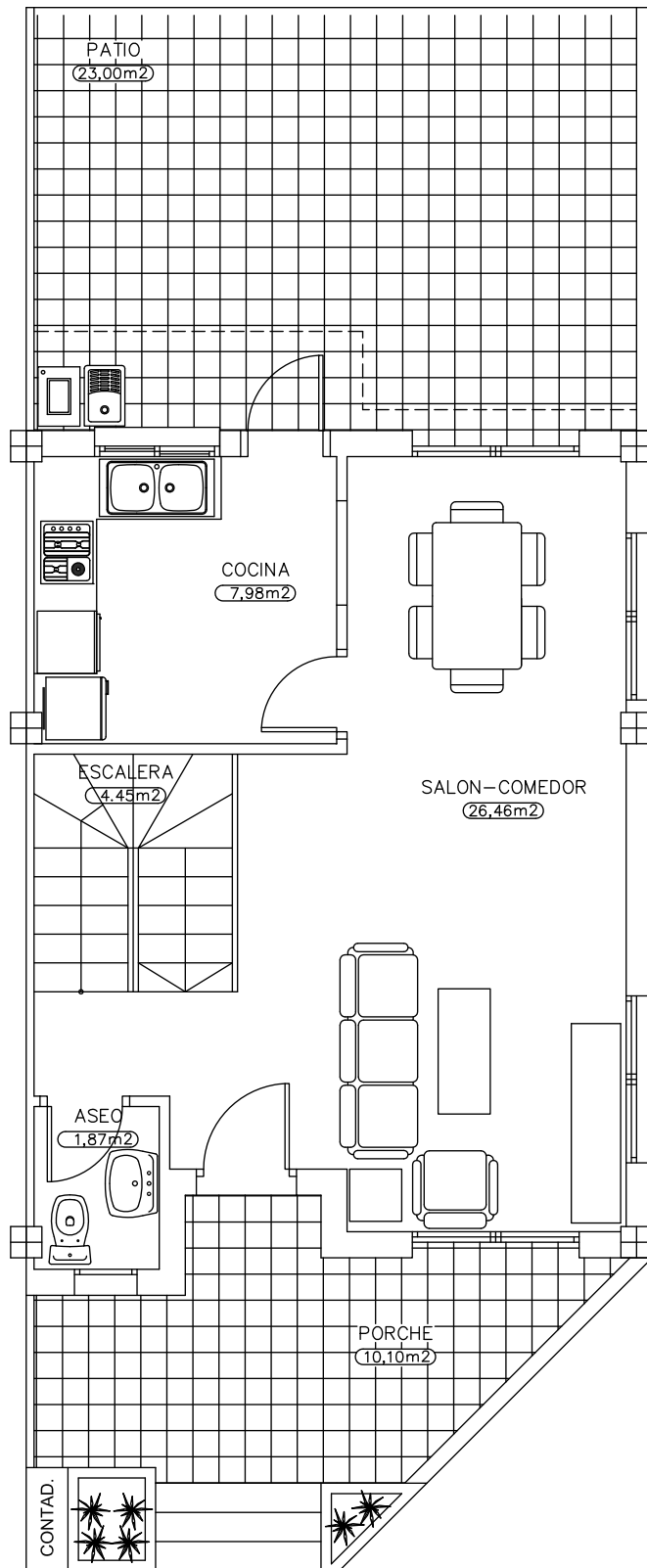


SUPERFICIES VIVIENDA Nº 14		
	S. UTIL	S. CONSTR.
SEMISOTANO ALMACEN	41,37 m ²	51,02 m ²
SEMISOTANO GARAJE	33,32 m ²	36,12 m ²
PLANTA BAJA	40,76 m ²	47,35 m ²
PLANTA ALTA	47,70 m ²	55,87 m ²
PLANTA CASETON	6,23 m ²	8,04 m ²
TOTAL:	169,38 m ²	198,40 m ²

PLANTA SEMISOTANO

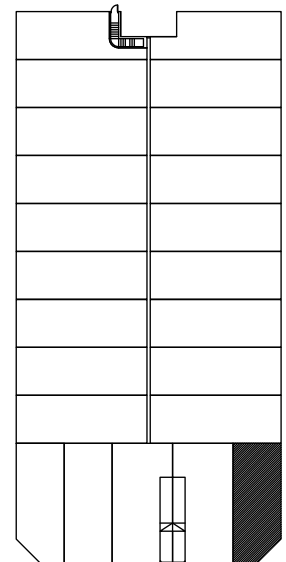
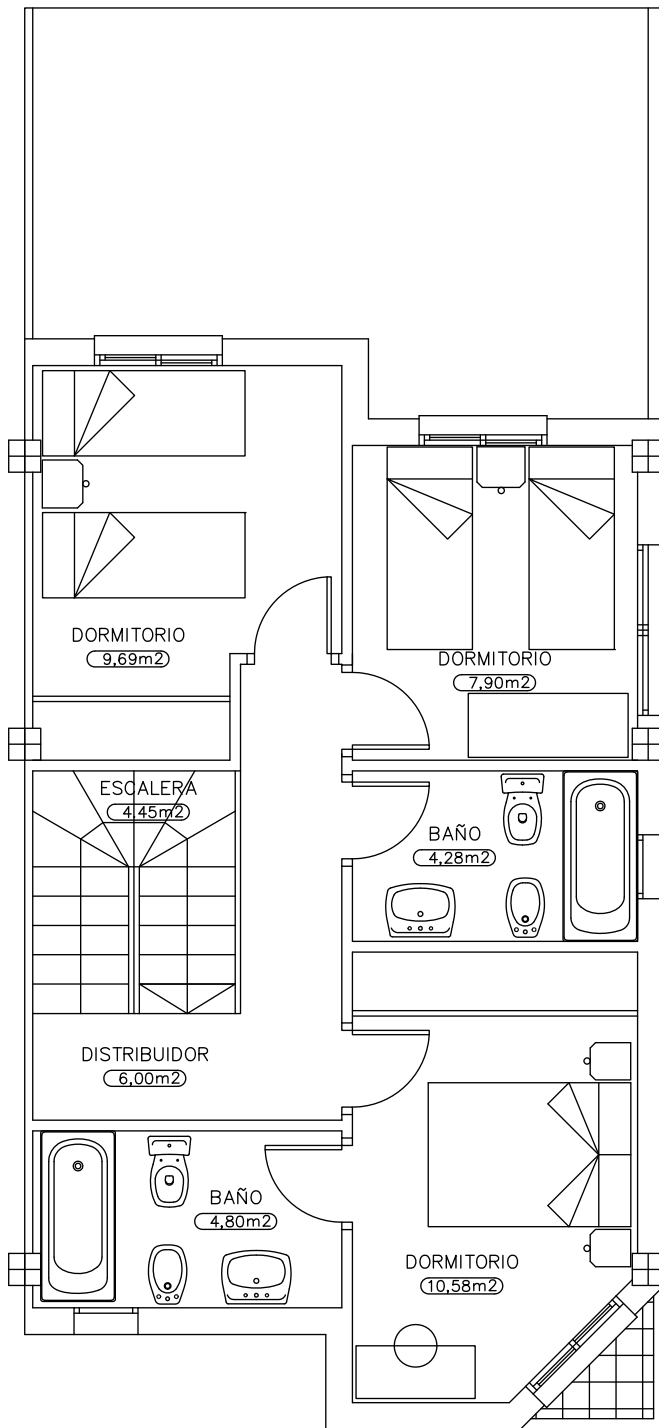
PROYECTO BASICO DE : 23 VIVIENDAS UNIFAMILIARES		REFERENCIA 09/06
SITUACION SECTOR SUS-41-SM - PARCELA P13. EL EJIDO (ALMERIA)		FECHA SEPTIEMBRE 2007
PLANO PLANTAS VIVIENDA Nº 14 [DISTRIBUCION]		ESCALA 1/100
ARQUITECTO JAVIER HERRERO TORRES Cgdo. 138	PROMOTOR COMPAÑIA EUROPEA DE FINANZAS, S.A. Y SAGRARIO CARMONA HERNANDEZ	Nº DE PLANO MODIFICADO
Tel. 950 32 72 30		



SUPERFICIES VIVIENDA Nº 14		
	S. UTIL	S. CONSTR.
SEMISOTANO ALMACEN	41,37 m ²	51,02 m ²
SEMISOTANO GARAJE	33,32 m ²	36,12 m ²
PLANTA BAJA	40,76 m ²	47,35 m ²
PLANTA ALTA	47,70 m ²	55,87 m ²
PLANTA CASETON	6,23 m ²	8,04 m ²
TOTAL:	169,38 m ²	198,40 m ²

PLANTA BAJA

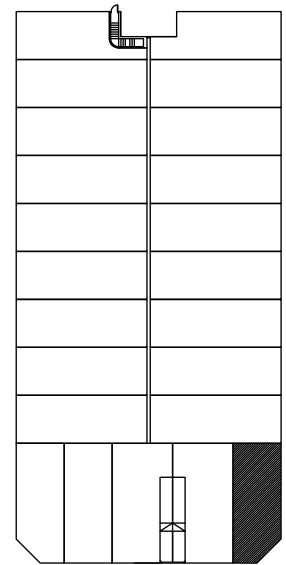
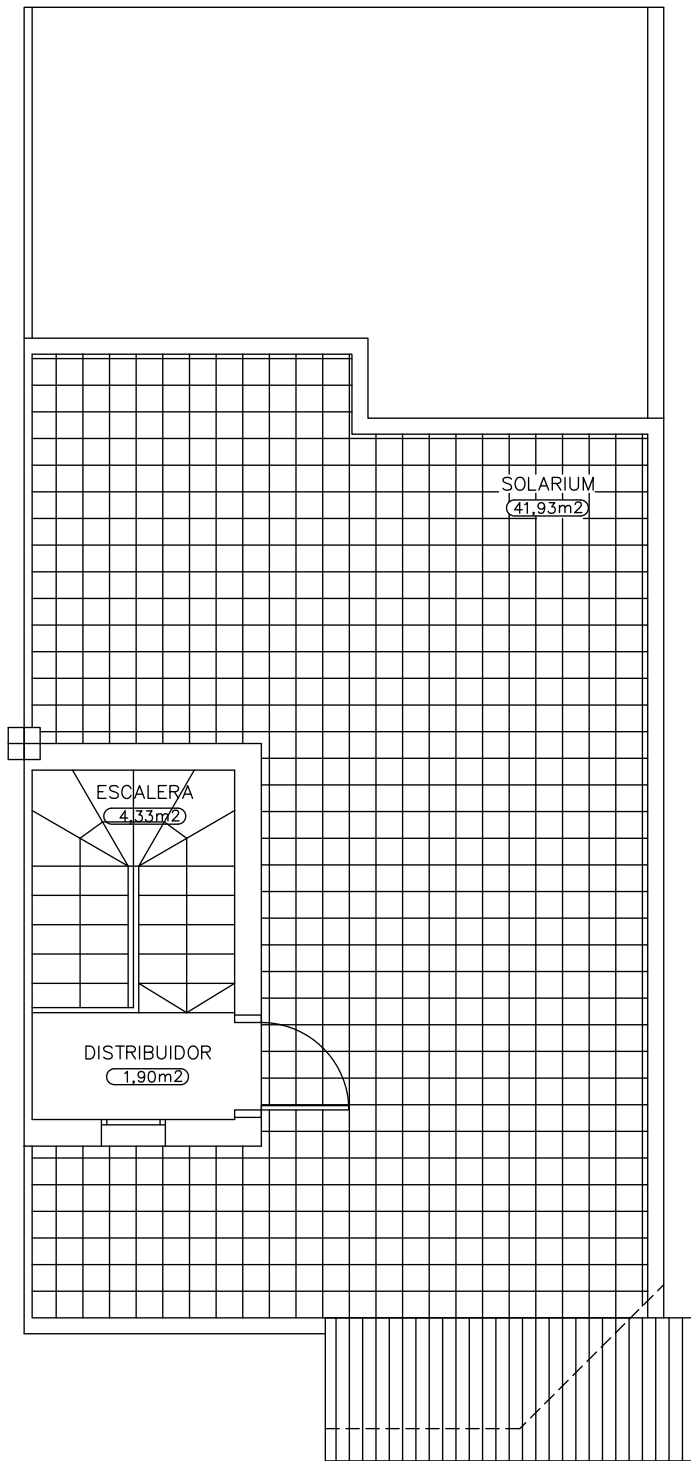
PROYECTO BASICO DE : 23 VIVIENDAS UNIFAMILIARES		REFERENCIA 09/06
SITUACION SECTOR SUS-41-SM - PARCELA P13. EL EJIDO (ALMERIA)		FECHA SEPTIEMBRE 2007
PLANO PLANTAS VIVIENDA Nº 14 [DISTRIBUCION]		ESCALA 1/100
ARQUITECTO JAVIER HERRERO TORRES Cgdo. 138	PROMOTOR COMPAÑIA EUROPEA DE FINANZAS, S.A. Y SAGRARIO CARMONA HERNANDEZ	Nº DE PLANO MODIFICADO



SUPERFICIES VIVIENDA Nº 14		
	S. UTIL	S. CONSTR.
SEMISOTANO ALMACEN	41,37 m2	51,02 m2
SEMISOTANO GARAJE	33,32 m2	36,12 m2
PLANTA BAJA	40,76 m2	47,35 m2
PLANTA ALTA	47,70 m2	55,87 m2
PLANTA CASETON	6,23 m2	8,04 m2
TOTAL:	169,38 m2	198,40 m2

PLANTA ALTA

PROYECTO BASICO DE : 23 VIVIENDAS UNIFAMILIARES		REFERENCIA 09/06
SITUACION SECTOR SUS-41-SM - PARCELA P13. EL EJIDO (ALMERIA)		FECHA SEPTIEMBRE 2007
PLANO PLANTAS VIVIENDA Nº 14 [DISTRIBUCION]		ESCALA 1/100
ARQUITECTO JAVIER HERRERO TORRES Cgdo. 138	PROMOTOR COMPAÑIA EUROPEA DE FINANZAS, S.A. Y SAGRARIO CARMONA HERNANDEZ	Nº DE PLANO MODIFICADO
Tel. 950 32 72 30		



SUPERFICIES VIVIENDA Nº 14		
	S. UTIL	S. CONSTR.
SEMISOTANO ALMACEN	41,37 m ²	51,02 m ²
SEMISOTANO GARAJE	33,32 m ²	36,12 m ²
PLANTA BAJA	40,76 m ²	47,35 m ²
PLANTA ALTA	47,70 m ²	55,87 m ²
PLANTA CASETON	6,23 m ²	8,04 m ²
TOTAL:	169,38 m ²	198,40 m ²

PLANTA DE CUBIERTA

PROYECTO BASICO DE : 23 VIVIENDAS UNIFAMILIARES		REFERENCIA 09/06
SITUACION SECTOR SUS-41-SM - PARCELA P13. EL EJIDO (ALMERIA)		FECHA SEPTIEMBRE 2007
PLANO PLANTAS VIVIENDA Nº 14 [DISTRIBUCION]		ESCALA 1/100
ARQUITECTO JAVIER HERRERO TORRES Cgdo. 138	PROMOTOR COMPAÑIA EUROPEA DE FINANZAS, S.A. Y SAGRARIO CARMONA HERNANDEZ	Nº DE PLANO MODIFICADO
Tel. 950 32 72 30		